

СССР

Комитет стандартов,
мер и измерительных
приборов
при Совете Министров
Союза ССР

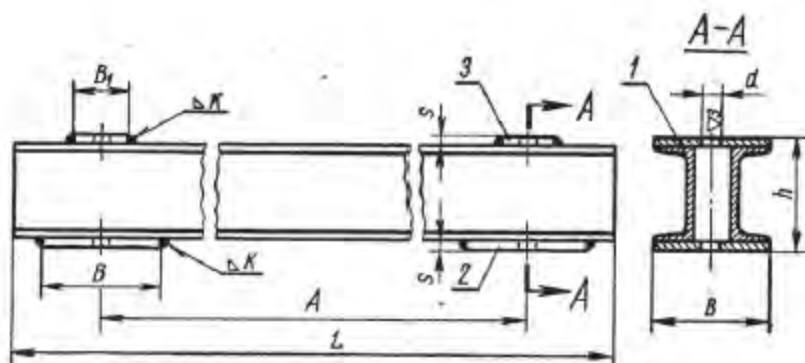
ВНИИМАШ

НОРМАЛЬ МАШИНОСТРОЕНИЯ

Детали трубопроводов
БАЛКИ ОПОРНЫХ ПОДВЕСОК
СТАЛЬНЫХ ТРУБОПРОВОДОВ

МН
3944—62

Группа Г18



Пример обозначения балки № профиля 20а и $L = 1600$ мм:

Балка 20а × 1600 МН 3944—62

Разработана Ленфиламом
института «ОРГЭНЕРГОСТРОЙ»

Утверждена Всесоюзным
научно-исследовательским институтом
по нормализации в машиностроении
(ВНИИМАШ) 26/VII 1962 г.

Срок введения 1/1 1964 г.