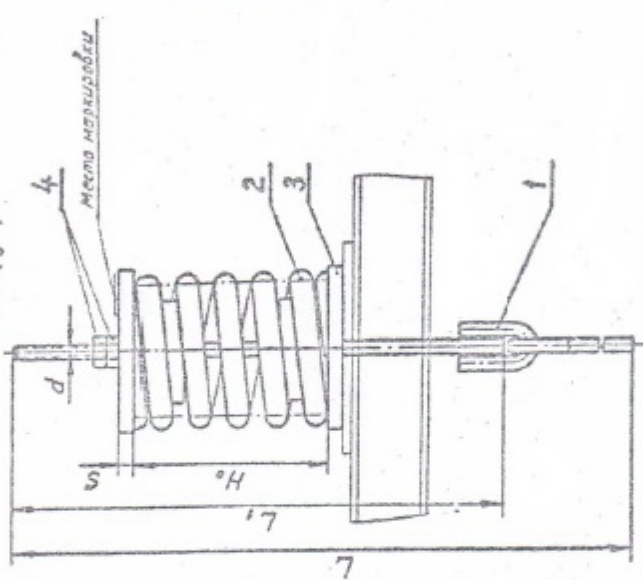


Исчислено
в количестве
энергетической
и транспортной
машиностроения
при Госплана СССР
Государственной
промышленной
комиссии энергетическим
и электротехническим
СССР

ОТРАСЛЕВАЯ НОРМАЛЬ
Подвески стержневых трубопроводов
БЛОКИ ПРУЖИН ОПОРНЫЕ

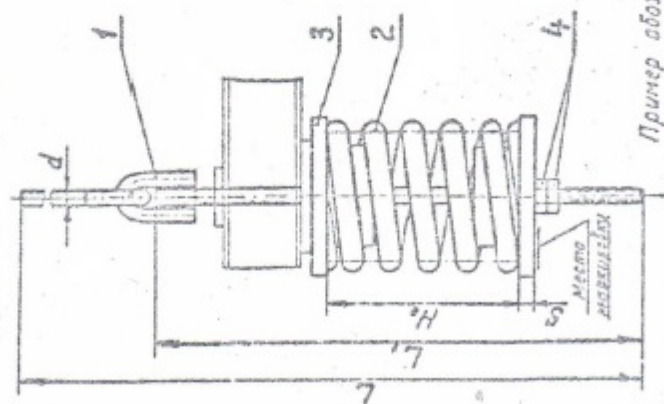
МВН 1785-64
Лист 1 всего листов 4

Установка на несущей конструкции



Пример обозначения блока для нагрузки $R_{н\text{ом}} = 2050 \text{ кгс}$ и пружина $L_{\text{н\text{ом}}} = 140 \text{ мм}$: БЛОК ПРУЖИНЫ ОПОРНЫЙ СМВН 1785-64
Пример маркировки:

Установка в блоках пружинных опорных



Разработана:
ЦКТИ им. И.И. Ползунова М
Ф. Ф. Ша-на «Организолстрой»

Испытаниями вращением во вращающемся
аппарате, испытательном ГИСТЭМ
Исследовательском Упр. по станкам, электротехнической и сетям, СПК по 3 и 1
(Москва, Ленинский пр. 155-157)

Врок введен:
1 января 1965 г.

СЗ МВН 1785-64