

УДК 621.88:621.643

Группа Е26

О Т Р А С Л Е В О Й С Т А Н Д А Р Т

**ТЯГИ С ТРАВЕРСОЙ  
ДЛЯ ПОДВЕСОК  
ТРУБОПРОВОДОВ ТЭС И АЭС**

**ОСТ 108.632.09—80**

Взамен МВН 382—63

**КОНСТРУКЦИЯ И РАЗМЕРЫ**

ОКП 31 1312

Указанием Министерства энергетического машиностроения от 30.06.80 № ЮК 002/5260 срок введения установлен

с 01.01.82

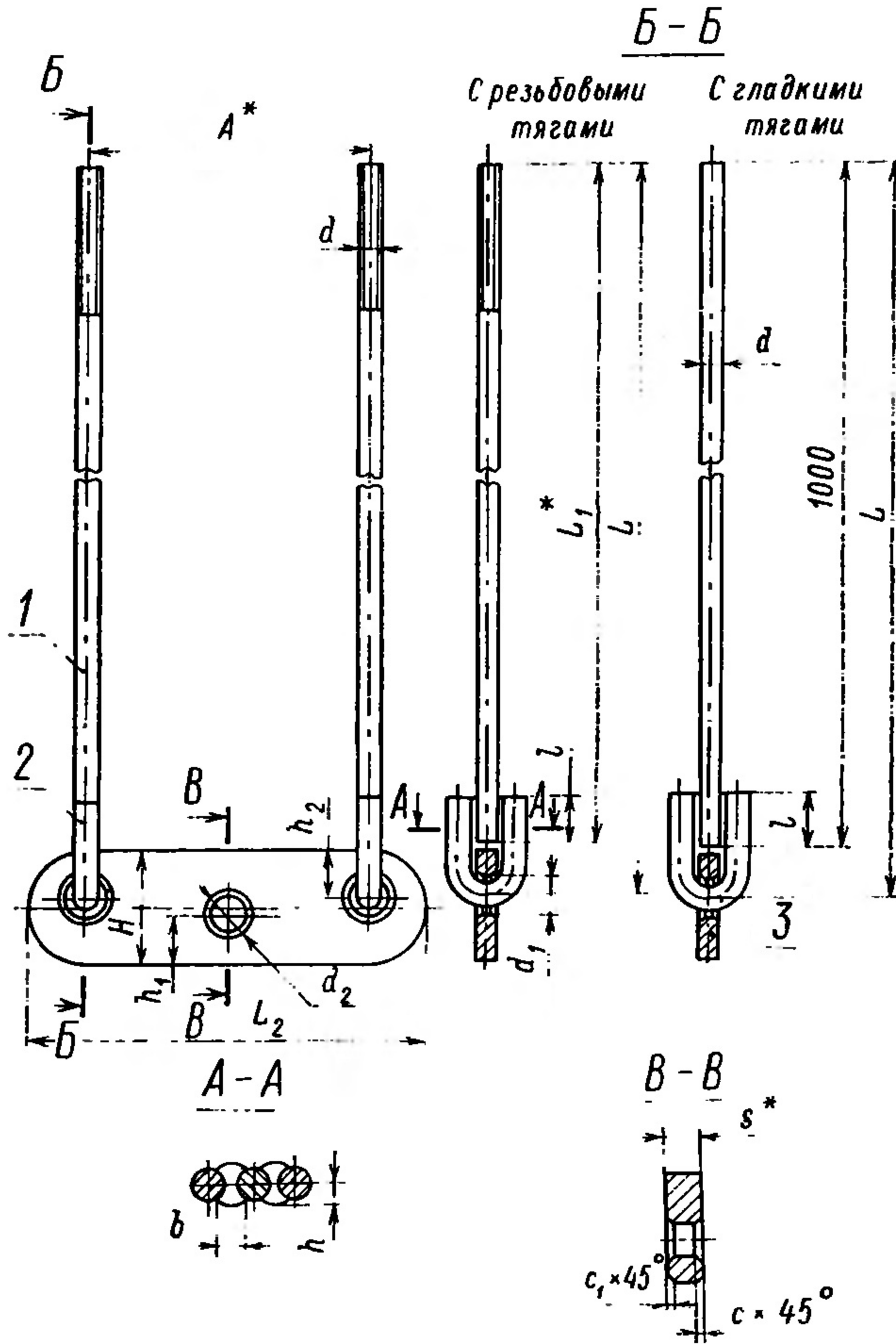
Несоблюдение стандарта преследуется по закону

1. Настоящий стандарт распространяется на гладкие и резьбовые тяги с траверсой для подвесок трубопроводов ТЭС и АЭС.

2. Конструкция, основные размеры, материал деталей и допускаемая нагрузка на тяги с траверсой должны соответствовать указанным на чертеже и в табл. 1 и 2.

3. Неуказанные предельные отклонения размеров  $\pm \frac{t_2}{2}$ .

4. Маркировка и остальные технические требования по ОСТ 108.275.50—80.



1 — тяга; 2 — ушко; 3 — траверса

## Размеры в мм

Исполнение		Допускаемая нагрузка, кН (кгс)	Диаметр тяг $d$		$A^*$	$c$	$c_1$	$d_1$	$d_2$	$H$	$h_1$	$h_2$	$L$		$L_1^*$	$L_2$	$s^*$	$l$ (пред. откл. +3)	$b$	$h$	Масса, кг		Масса наплавленного металла, кг								
с резьбовыми тягами	с гладкими тягами		крайних	средней									с резьбовыми тягами	с гладкими тягами					Не менее	с резьбовыми тягами	с гладкими тягами										
01	10	4,5 (459)	12	12	120	2	2	14	14	40	18	18	1024	1024	1000	160	10	35	10	7	2,50	2,50	0,04								
02	11	15,0 (1530)	16	16	160	3	3	18	18	50	25	25	1028	1028		210	12	45	12	9	4,67	4,67	0,06								
03	12	24,0 (2440)		20	200	4			23	60		30				260	16				5,55	5,55									
04	13	34,0 (3460)	20	24	250	4	4	23	27	85	30	35	1037	1037		335	50	14	11	9,25	9,25	0,12									
05	14	45,0 (4580)		27					90	30						340				20	10,40		10,40								
06	15	55,0 (5610)		24					30	310						5				27	34		90	45	1446	1046	400	60	16	13	16,90
07	16	80,0 (8150)	27	36	320	6	5	30	41	110	35	55	1450	1050		1400	430	24	70	18	15	23,30	20,30	0,30							
08	17	110,0 (11 200)	30	42	330	8											34	50	120	45	60	1432	1032	450	30	100	30	24	31,30	26,80	1,13
09	18	150,0 (15 300)	36	48	350	8											41	55	140	55	70	1433	1033	490	36	120	34	27	46,70	40,60	1,92

\* Размеры для справок.

Пример условного обозначения резьбовых тяг диаметром  $d=M24$  с траверсой исполнения 06:

ТЯГА С ТРАВЕРСОЙ 06ОСТ 108.632.09—80

Пример маркировки:

06ОСТ 108.632.09—80.

Исполнение	Тяга резьбовая, поз. 1 2 шт.	Тяга гладкая, поз. 1 2 шт.	Ушко, поз. 2 2 шт.	Траверса, поз. 3 1 шт.	
	Исполнение по ОСТ 108.632.08—80	Материал	Исполнение по ОСТ 108.643.01—80	Материал	Масса, кг
01	19	—	02	Лист <u>ГОСТ 19903—74</u> <u>ВСтЗпс5 ГОСТ 14637—79</u> для толщин до 10 мм вкл. Лист <u>ГОСТ 19903—74</u> <u>ВСтЗсп5 ГОСТ 14637—79</u> для толщин св. 10 мм до 24 мм вкл. Лист <u>ГОСТ 19903—74</u> <u>ВСтЗсп3 ГОСТ 14637—79</u> для толщин св. 24 мм	0,44
02	29	—	03		0,87
03	30	—			1,75
04	40	—	04		3,21
05	41	—			4,39
06	57	—	05		5,05
07	69	—	06		7,91
08	79	—	07		11,20
09	88	—	08		16,80
10	—	Сталь 20 ГОСТ 1050—74 (с требованиями по п. 4.11)	02	0,44	
11	—		03	0,87	
12	—			1,75	
13	—		04	3,21	
14	—			4,39	
15	—		05	5,05	
16	—		06	7,91	
17	—		07	11,20	
18	—		08	16,80	

Указанием Министерства энергетического машиностроения от 28.12.83 № ЮК-002/9684 срок введения установлен с 01.01.84

На первой странице стандарта срок введения заменить: 01.01.82 на 01.01.85.

На нижнем поле первой страницы ввести отметку "Проверен в 1983 г."

Таблица. Графы " $d_1$ ", " $d_2$ ", " $h_1$ ", " $l$  (пред.откл.+3)" изложить в новой редакции:

Исполнение		$d_1$	$d_2$	$h_1$	$l$ (пред.откл.+3)
с резьбовыми тягами	с гладкими тягами				
01	10	14	14	18	35
02	11	18	18	25	45
03	12		22		
04	13	22	26	40	50
05	14		30		
06	15	26	35		60
07	16	30	42	50	70
08	17	33	50	60	80
09	18	42	56	65	90

**ИЗМЕНЕНИЕ № 3  
ОСТ 108.632.09—80****ТЯГИ С ТРАВЕРСОЙ ДЛЯ  
ПОДВЕСОК ТРУБОПРОВОДОВ  
ТЭС И АЭС**

ОКП 31 1312

**КОНСТРУКЦИЯ И РАЗМЕРЫ**

Утверждено и введено в действие Министерством тяжелого, энергетического и транспортного машиностроения СССР от 03.11.87 № ВА-002-1/3025

Дата введения 01.01.88

На первой странице стандарта заменить слова: «срок введения установлен с 01.01.85» на «срок действия установлен с 01.01.85 до 01.01.93».

Пункт 2. Таблица 1. Графу «Допускаемая нагрузка» изложить в новой редакции:

Исполнение	Допускаемая нагрузка, кН (кгс)
01	4,5 (450)
02	15,0 (1500)
03	24,0 (2400)
04	34,0 (3400)
05	45,0 (4500)
06	55,0 (5500)
07	80,0 (8000)
08	110,0 (11 000)
09	150,0 (15 000)