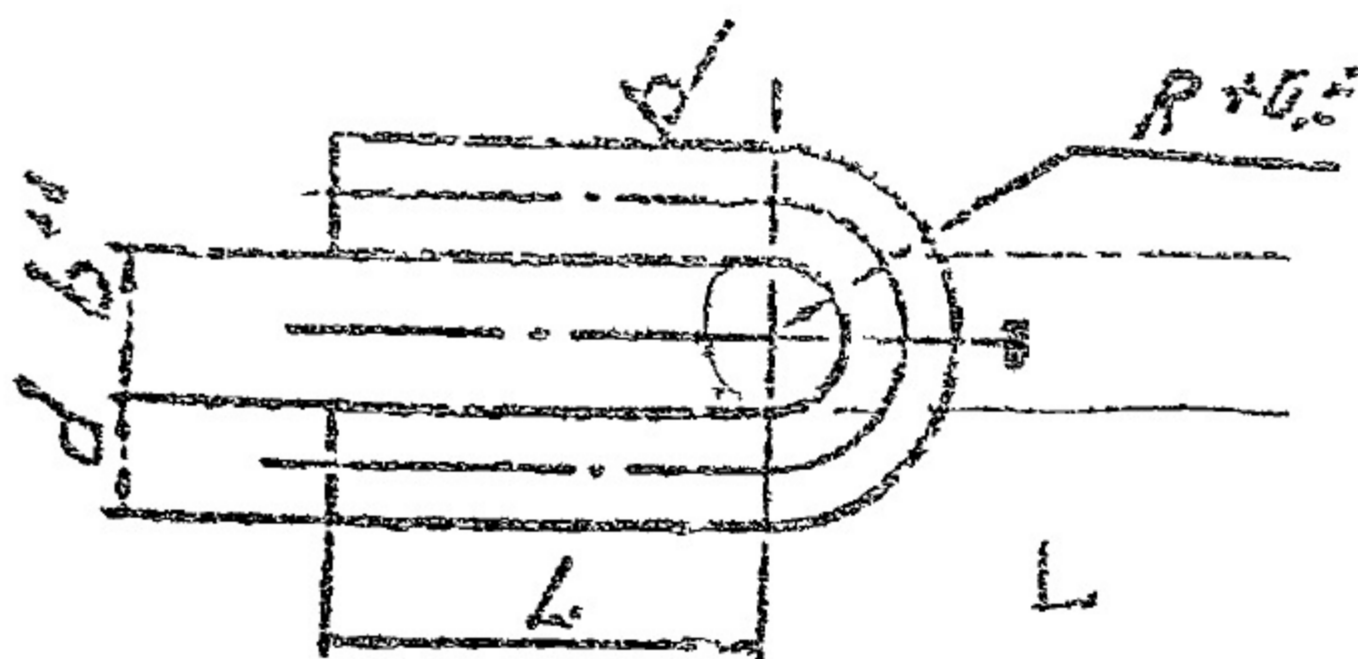


7 ОСТ 34-10-729-93

4. Конструкция и размеры ушек должны соответствовать указанным на черт. 2 и 3 табл. 3.

50/✓



Черт. 2

Размеры в мм.

Таблица 3

Обозначение ушка	Допусковое- моя нагрузка кН (кгс)	d	L		b ⁺	R	Длина раз- верт- ки	Масса, кг
			Ном.	Пред. откл.				
1-01	4,4 (450)	12	45	+1,0	14	7,0	130	0,12
1-02	14,7 (1500)	16	60		19	9,5	174	0,28
1-03	23,5 (2400)	20	75	+1,2	23	11,5	200	0,49
1-04	33,3 (3400)	24	80		27	13,5	242	0,86
1-05	53,9 (5500)	30	100	+1,4	34	17,0	302	1,58
1-06	78,4 (8000)	35	115		40	20,0	350	2,80
1-07	107,9 (11000)	42	130		46	23,0	400	4,20
1-08	147,1 (15000)	48	155	+1,6	52	25,0	470	6,50
1-09	196,1 (20000)	56	180		60	30,0	545	8,80

Пример условного обозначения ушка d=20 мм:

Ушко 1-03 ОСТ 34-10-729

Материал - круг d-в гост 2590
20-а гост 1050