

О Т Р А С Л Е В О Й С Т А Н Д А Р Т*Опоры и подвески стационарных трубопроводов
 $P_y \leq 40 \text{ кгс/см}^2$ (4 МПа)***БЛОКИ
ДВУХКАТКОВЫХ ОПОР****ОСТ
34 270-75***Конструкция и размеры*

Приказом Министерства энергетики и электрификации СССР
от 30 декабря 1975 г № 308 срок введения установлен
с 01.06.1976 г

НЕСОБЛЮДЕНИЕ СТАНДАРТА ПРЕСЛЕДУЕТСЯ ПО ЗАКОНУ

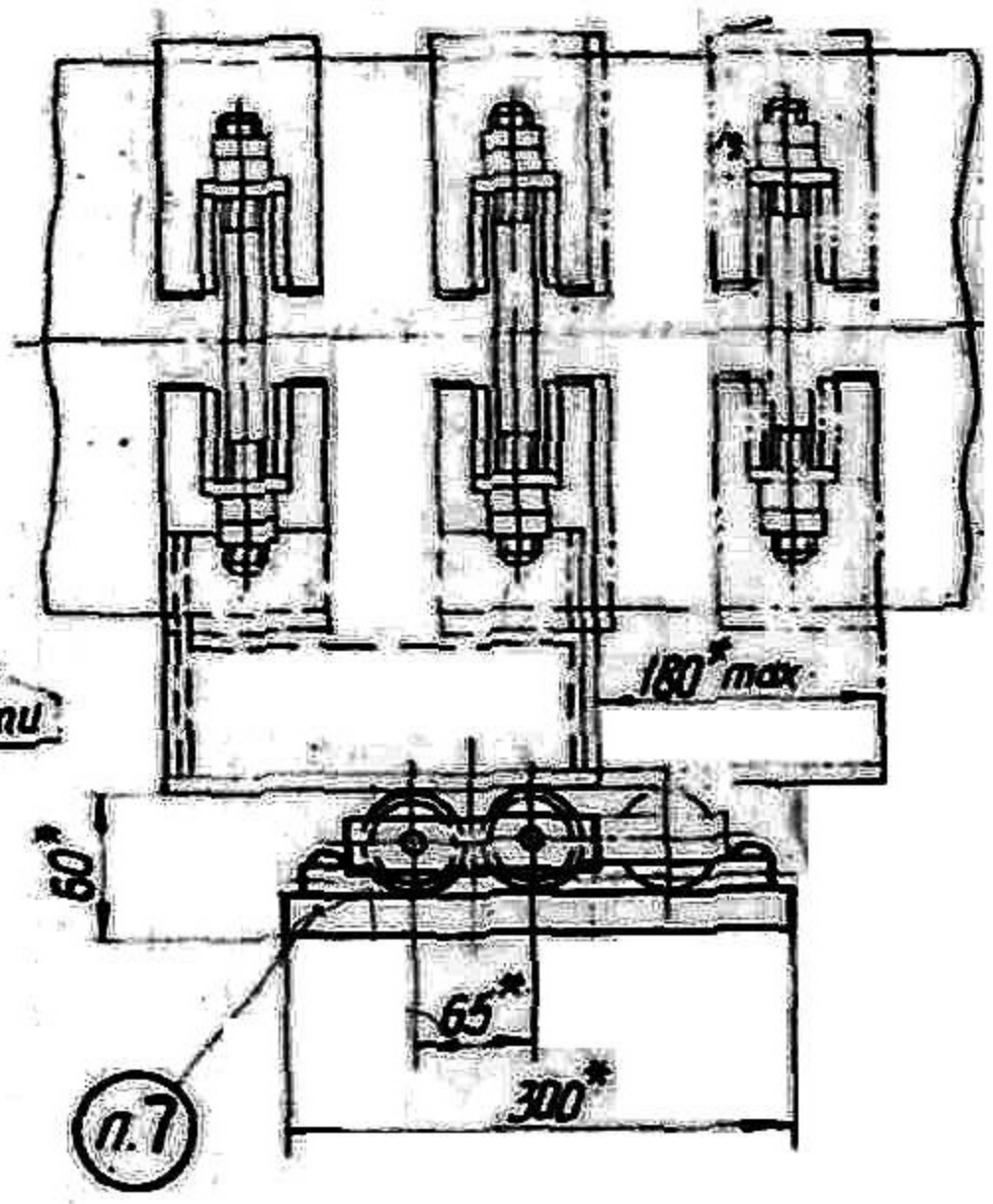
1. Настоящий стандарт распространяется на блоки двухкатковых опор, предназначенных для осевого перемещения трубопроводов тепловых электростанций до 180 мм наружным диаметром D_n от 630 до 1420 мм.

ИЗДАТЕЛЬСТВО
СТАНДАРТОВ
Министерства СССР

сдано в печать в реестр
государственной регистрации

1.6.7.46 № 800118

2. Конструкция и размеры блоков двухкапюльных опор должны соответствовать указанным на черт. 1 и 5 табл. 1, 2 и 3.



Черт. 1

