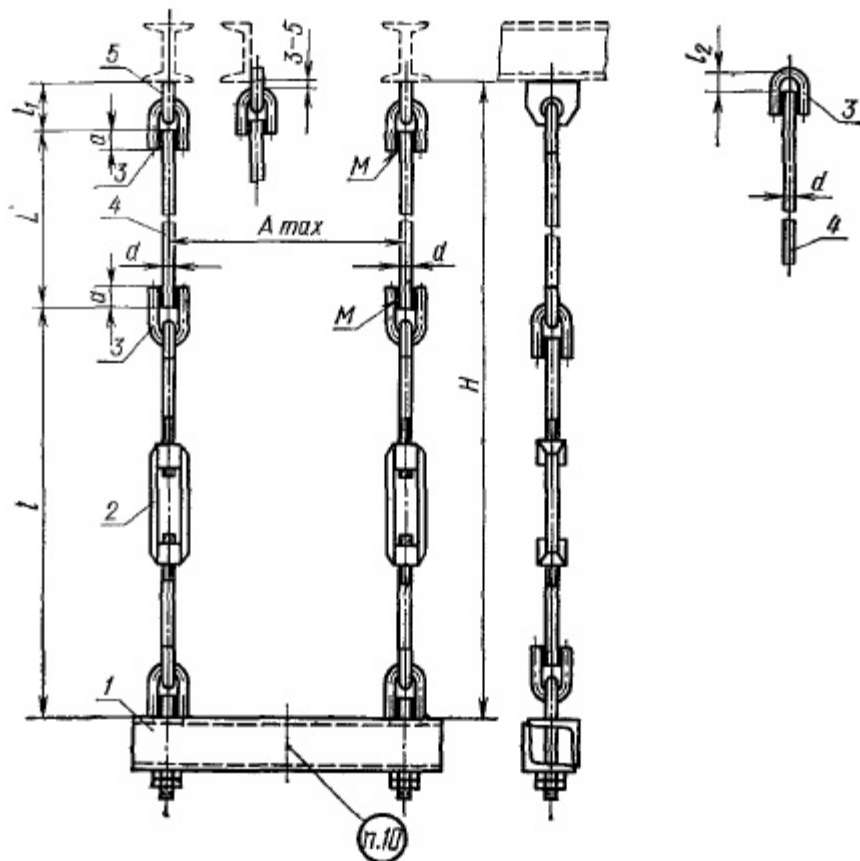


**ПОДВЕСКА С ДВУМЯ ТЯГАМИ, РЕГУЛИРУЕМЫМИ МУФТАМИ,
И ОПОРНОЙ БАЛКОЙ ИЗ УГЛОВОЙ СТАЛИ**

Тип ПМ2у

Исполнение I

Исполнение II



1—балка; 2—узел регулировки длины подвески с тягой; 3—ушко;
4—тяга; 5—проушина.

Черт. 6

Таблица 3

Размеры в мм

Шифр подвески	Наружный диаметр трубопровода D_H	Нагрузка P_{\max} , кгс	A_{\max}	H , не менее	a	d	l	l_1	l_2	Масса (справочная), кг
ПМ2у-108	108—114	400	250	600	26	10	400	48	20	3,6
ПМ2у-133	133	500	300	620			400	48	20	4,0
ПМ2у-159	159	600	350	670	34	12	460	52	24	5,1
ПМ2у-194	194	900	400	670			460	52	24	5,4
ПМ2у-219	219	1500	400	720	43	16	540	70	30	9,5
ПМ2у-273	273	1800	450	720			540	70	30	11,6
ПМ2у-325	325	2400	500	790			540	70	30	12,0
ПМ2у-377	377	2400	600	790	51	20	540	70	30	13,6
ПМ2у-426	426	3000	650	790			540	70	30	16,3
ПМ2у-480	480	4000	700	850			600	91	36	29,0
ПМ2у-530	530	6000		1050	62	24	685	98	44	35,4

Пример условного обозначения подвески с двумя тягами, регулируемые муфтами, с соединением сваркой тяг подвески и опорной конструкции:

Подвеска ПМ2у-108 ГОСТ 16127—70

То же, регулируемые муфтами, с шарнирным соединением тяг подвески и опорной конструкции:

Подвеска ПМ2у-Шр-108 ГОСТ 16127—70