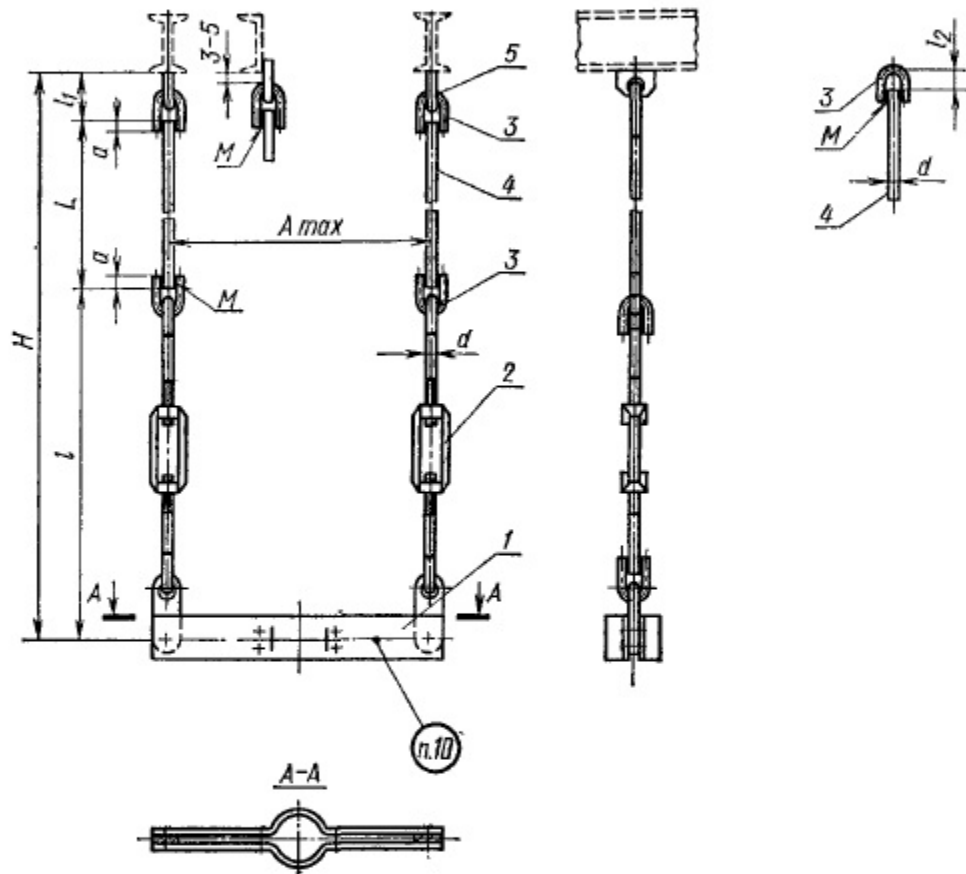


ПОДВЕСКА С ДВУМЯ ТЯГАМИ, РЕГУЛИРУЕМЫМИ МУФТАМИ

Тип ПМВ

Исполнение I

Исполнение II



1—хомут; 2—узел регулировки длины подвески с серьгой; 3—ушко; 4—тяга; 5—проушина.

Черт. 8

Таблица 4

Размеры в мм

Шифр подвески	Наружный диаметр трубопровода D_n	Нагрузка P_{max} , кгс	A_{max}	H , не менее	a	d	t	l_1	l_2	Масса (справочная), кг
ПМВ-57	57	300	400	600	26	10	453	47	20	4,4
ПМВ-76	76	300	440	600			453	47	20	5,5
ПМВ-89	89	450	550	600			453	47	20	6,7
ПМВ-108	108	600	560	650	34	12	453	47	20	9,3
ПМВ-133	133	900	600	670			501	51	24	13,6
ПМВ-159	159	900	630	720			501	51	24	14,5
ПМВ-194	194	1900	680	890	43	16	596	70	30	24,0
ПМВ-219	219	2000	750	890			596	70	30	25,8
ПМВ-273	273	3000	860	790			596	70	30	48,9
ПМВ-325	325	4800	900	890	51	20	670	90	36	60,6
ПМВ-377	377	4800	920	890			670	90	36	61,7
ПМВ-426	426	6000	1030	890	62	24	754	98	44	83,7
ПМВ-480	480	4800	1060	950	51	20	660	90	36	86,2
ПМВ-530	530	6800	1150	1000	62	24	740	98	44	127,6

Пример условного обозначения подвески с двумя тягами, регулируемые муфтами, с соединением сваркой тяг подвески и опорной конструкции:

Подвеска ПМВ-57 ГОСТ 16127—70

То же, регулируемые муфтами, с шарнирным соединением тяг подвески и опорной конструкции:

Подвеска ПМВ-Шр-57 ГОСТ 16127—70