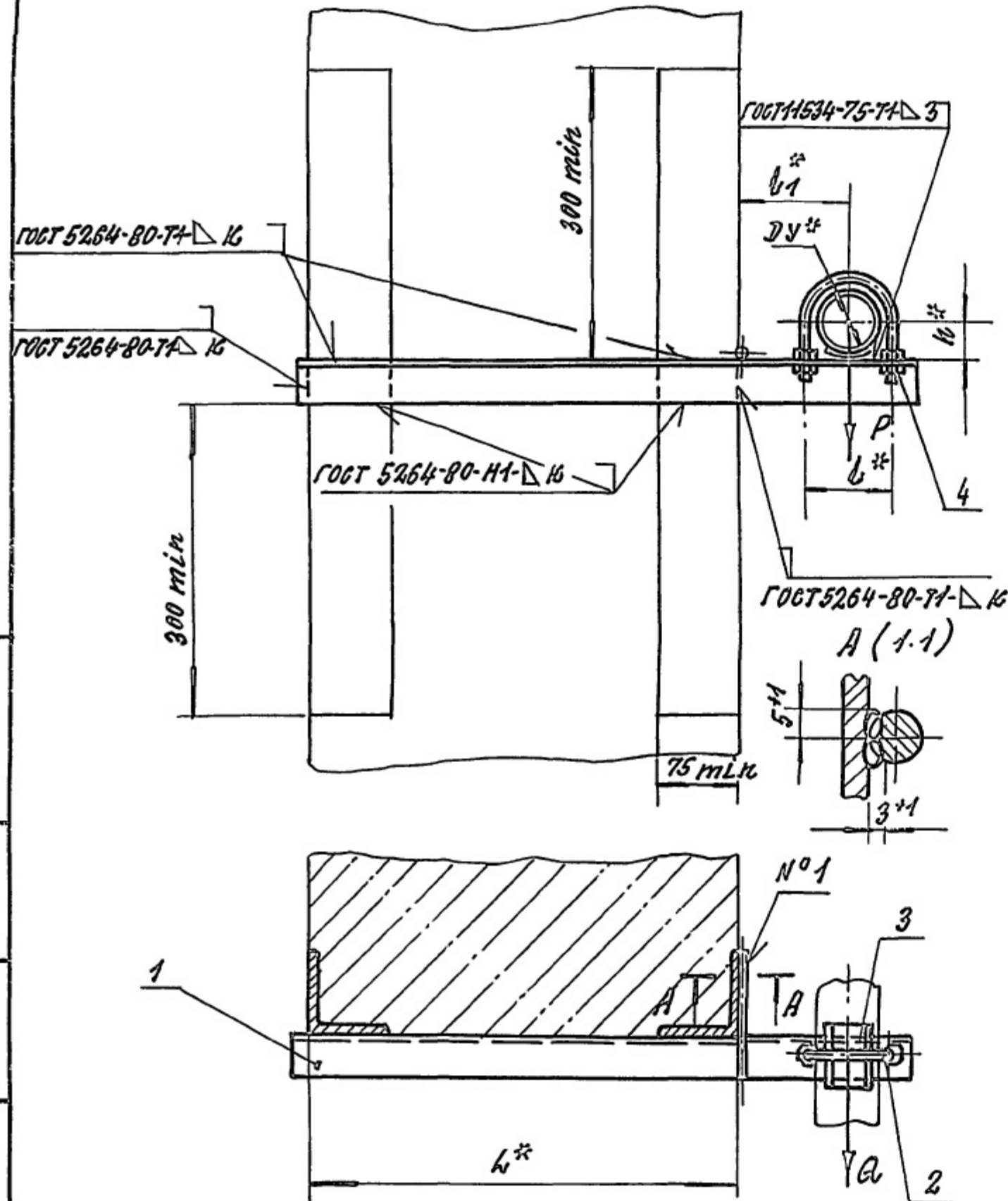


А14Б 505.000 СБ

ИВБ №1000А ПОДП. И ДАТА ИВБ №1000Б. №-ВУСЛА ПОДП. И ДАТА СЕРИЯ 5.900 -7 ВЫПУСК 1



Обозначение	Условный проход Ду, мм	Допускаемые нагрузки, кгс		Размеры, мм					Масса, кг
		Р	В	L*	L*	L*	L*	L	
А14Б 505 000	50	40	12	400	70	100	32	4	1.07
-01	65	56	17		90	120	41		1.48
-02	80	72	22		106	130	48		1.44
-03	100	120	36		122	140	57		2.40
-04	125	175	52		150	155	70		3.88
-05	150	266	80	180	170	83	5	5.10	
-06	50	40	12	600	70	100	32	4	1.36
-07	65	56	17		90	120	41		1.86
-08	80	72	22		106	130	48		2.18
-09	100	120	36		122	140	57		3.46
-10	125	175	52		150	155	70		4.36
-11	150	266	80	180	170	83	5	6.25	

- 1.* Размеры для справок.
- 2 Швы №1-Сварка ручная дуговая

					А14Б 505 000 СБ			
ИЗМ.	ЛИСТ	№ ДОКУМ.	ПОДП.	ДАТА	ОПОРА ПОДВИЖНАЯ	ЛИСТ	МАССА	ПРОВЕРКА
РАЗРАБ.	ШЕРШАКОВА	ЛШ	-			И	СМ.	ТАБЛ.
ПРОВ.	КРУПНИК	БР	-			ЛИСТ 1		
НАЧ.ГР.	КРУПНИК	ВР	-			ЛИСТОВ 1		
ГП.СПЕЦ	ЛЕЙТЕС	ВР	-			САНТЕХНИПРОЕКТ		
И КОНТР	СПИВАК	ВР	-					
УТВ								

ИНВ. № ПОДА	ПОДП. И ДАТА	ВЗЯМ. ИНВ. №	ИНВ. № ДУБЛ	ПОДП. И ДАТА

СЕРИЯ 5.900 - 7

ВЫПУСК 1

ФОРМАТ	ЗОНА	ПОЗ.	ОБОЗНАЧЕНИЕ	НАИМЕНОВАНИЕ	КОЛ. НА ИСПОЛН А14Б505.000-										ПРИМЕЧАНИЕ	
					-	01	02	03	04	05	06	07	08	09		
				<u>ДОКУМЕНТАЦИЯ</u>												
А3			А14Б505 000 СБ	СБОРОЧНЫЙ ЧЕРТЕЖ	X	X	X	X	X	X	X	X	X	X	X	
				<u>СБОРОЧНЫЕ ЕДНИЦЫ</u>												
А4		1	А14Б505.010	КРОНШТЕЙН	1											
			- 01	КРОНШТЕЙН		1										
			- 02	КРОНШТЕЙН			1									
			- 03	КРОНШТЕЙН				1								
			- 04	КРОНШТЕЙН					1							
			- 05	КРОНШТЕЙН						1						
			- 06	КРОНШТЕЙН							1					
			- 07	КРОНШТЕЙН								1				
			- 08	КРОНШТЕЙН									1			
			- 09	КРОНШТЕЙН										1		

Исполнения 10... 11-см. лист 3

ИЗМ.	ЛИСТ	№ ДОКУМ	ПОДП.	ДАТА
РАЗРАБ.	ШЕРШАКОВА		<i>[Signature]</i>	
ПРОВ.	КРУПНИК		<i>[Signature]</i>	
РУК. ГРУП.	КРУПНИК		<i>[Signature]</i>	
И. КОНТР.	ЛЕЙТЕС		<i>[Signature]</i>	
УТВ	СПИВАК		<i>[Signature]</i>	

А20Б505.000

ОПОРА
ПОДВИЖНАЯ

ЛИТ	ЛИСТ	ЛИСТОВ
И	1	3

САНТЕХНИИИПРОЕКТ

КОПИРОВАЛ

ФОРМАТ А4

ИНВ. № подл.	Подп. и дата	Взам инв. №	ИНВ. № дубл.	Подп. и дата

ФОРМАТ	ЗОНА	ПОЗ.	ОБОЗНАЧЕНИЕ	НАИМЕНОВАНИЕ	КОЛ. НА ИСПОЛН. А14Б505.000-										ПРИМЕЧАНИЕ	
					-	01	02	03	04	05	06	-07	08	09		
				<u>ДЕТАЛИ</u>												
А4		2	А14Б505.001	ХОМУТ	1						1					
			- 01	ХОМУТ		1						1				
			- 02	ХОМУТ			1						1			
			- 03	ХОМУТ				1							1	
			- 04	ХОМУТ					1							
			- 05	ХОМУТ						1						
А4		3	А14Б505.002	ПОДУШКА	1						1					
			- 01	ПОДУШКА		1						1				
			- 02	ПОДУШКА			1						1			
			- 03	ПОДУШКА				1							1	
			- 04	ПОДУШКА					1							
			- 05	ПОДУШКА						1						
				<u>СТАНДАРТНЫЕ ИЗДЕЛИЯ</u>												
		4		ГАЙКА М10-ВН.5 ГОСТ 5915-70	4						4					
				ГАЙКА М12-ВН.5 ГОСТ 5915-70		4	4	4				4	4	4		
				ГАЙКА М16-ВН.5 ГОСТ 5915-70					4	4						

ИЗМ.	ЛИСТ	№ ДОКУМ.	ПОДП.	ДАТА

А14Б505.000

ЛИСТ
2

КОПИРОВАЛ

ФОРМАТ А4

25206-02 6

5

ИНВ.№ ПОДП. И ДАТА ВЗАМ.ИНВН ИНВ.№ ДУБ ПОДП. И ДАТА

СЕРИЯ 5.900. - 7

ВЫПУСК 1

ФОРМ	ЗОНА	ПОЗ.	ОБОЗНАЧЕНИЕ	НАИМЕНОВАНИЕ	КОЛ. НА ИСПОЛН. А14Б 505.000 -										ПРИМЕЧАНИЕ	
					10	11										
				<u>ДОКУМЕНТАЦИЯ</u>												
А3			А14Б 505.000СБ	СБОРОЧНЫЙ ЧЕРТЕЖ	×	×										
				<u>СБОРОЧНЫЕ ЕДИНИЦЫ</u>												
А4	1		А14Б 505.010-10	КРОНШТЕЙН	1											
			-11	КРОНШТЕЙН		1										
				<u>ДЕТАЛИ</u>												
А4	2		А14Б 505.001 - 04	ХОМУТ	1											
			-05	ХОМУТ		1										
А4	3		А14Б 505.002 - 04	ПОДУШКА	1											
			-05	ПОДУШКА		1										
				<u>СТАНДАРТНЫЕ ИЗДЕЛИЯ</u>												
	4			ГАЙКА М16-6Н.5ГОСТ 5915-70	4	4										

ИЗМ ЛИСТ № ДОКУМ ПОДП. ДАТА

А14Б 505.000

Лист 3

КОПИРОВАА:

ФОРМАТ А4