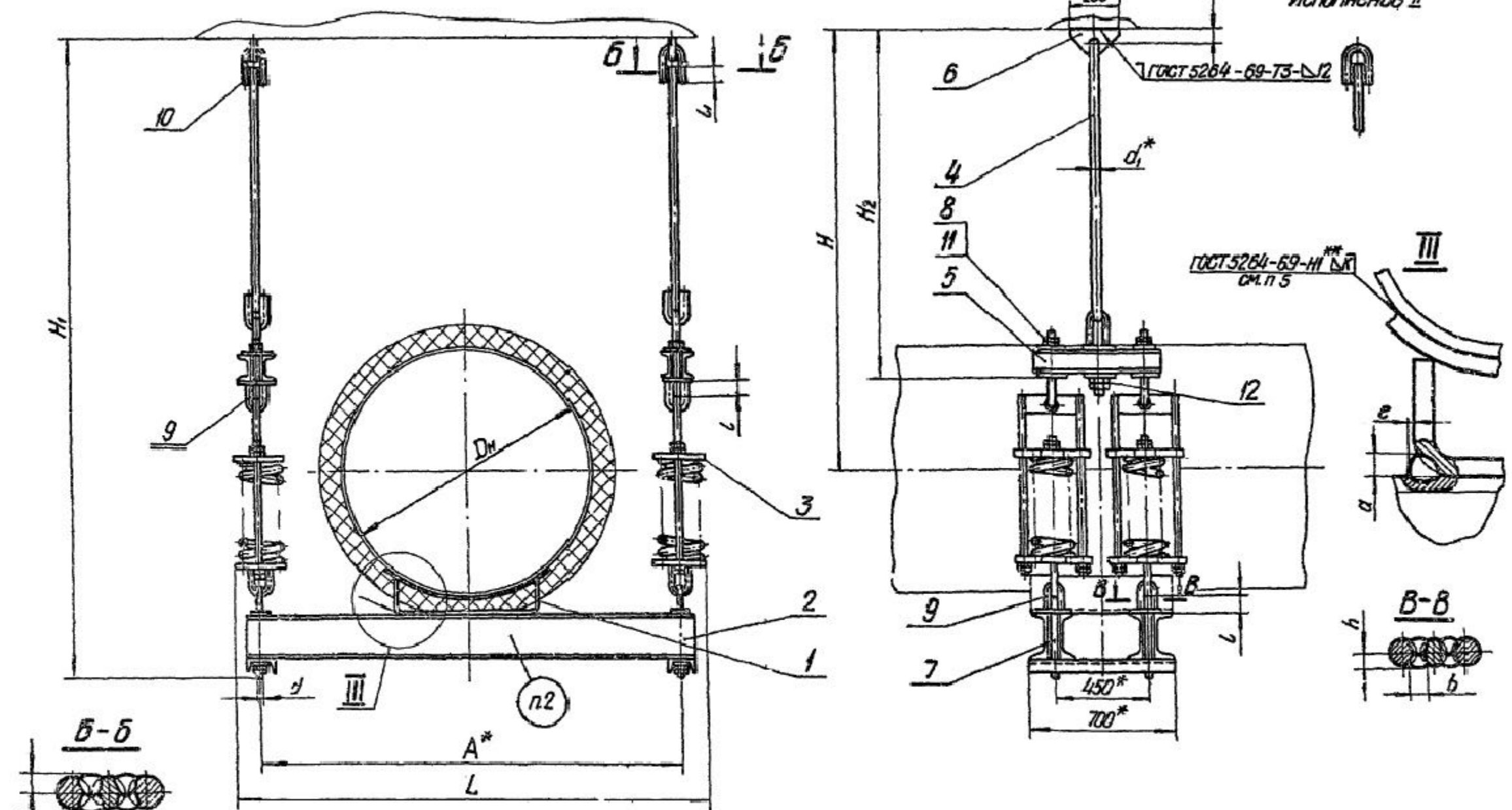


Т29.00.00.000СБ

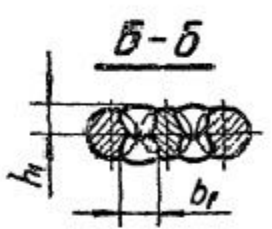
Исполнение I

Исполнение II



Серия 4.903-10 выпуск 6

Подпись и дата
Имя на дубль
Подпись и дата
Имя на дубль



1. Сборку производить электродами типа Э42 по ГОСТ 9487-68.
2. Маркировать: обозначение по чертежу и товарный знак завода-изготовителя
3. Катет шва "К" соединяющий подушку с трубопроводом не должен превышать толщину свариваемых деталей
- 4.* Размеры для справок
- 5.** Варить сплошным швом

				Т29.00.00.000СБ		
				Опора подвесная пружинная горизонтальный трубопроводов Ди 720-1420мм Сборочный чертеж		
Изм/лист	№ док.им.	Подп	Дата	Лит	Масса	Масштаб
Разраб	Гусева	Тул	07.72	См. табл. 1	—	—
Проб	Величенко	—	—	лист 1	лист 3	—
Рис.ар.	Свайгин	—	—	Минэнерго СССР Главгосэнергоаппарат Энергомонтажпроект Лен филиал Формат Т2		
Т.спец	Сорокин	—	—			
Н.контр	Ермаков	—	—			
Утв	Резвин	—	—			
Копия Беляева 4.00529-02 86						

Т29.00.00.000СБ

Размеры в мм

Таблица 1

Обозначение	Наружный диаметр трубопровода, Dн	Допустимая нагрузка вертикальная, кгс	Вертикальное перемещение, Δ	A	L	H		H ₂	d	d ₁	L	L ₁	h	b	h ₁	b ₁	d e		Масса, кг
						≈	≈										m/n		
T29.01.00.000СБ	720	19000	50	1550	1860	1780	2580	1030	30	36	70	90	15	18	20	25	12	2	691
T29.02.	820					1730													690
T29.03.	920					1680													697
T29.04.	1020	23000		2050	2300	1580	2530	1010	30	42	80	100	17	20	23	30	14	4	811
T29.05.	1220					1480													851
T29.06.00.000СБ	1420					1330													862

Пример обозначения подвесной опоры исполнения I, для трубопровода Dн = 1220 мм:

ОПОРА ПОДВЕСНАЯ I-1220 Т29.05.

Таблица 2

Спецификация																
№ поз	1		2		3		4		5		6*					
Наименование	Опора		Балка опорная		Блок пружины		Тяга шарнирная		Балка верхняя		Плавник					
Количество	1		1		4		2		2		2					
Материал	—		—		—		—		—		Лист ГОСТ 3481-57 Лист 3 ГОСТ 14637-69					
№ чертежа или стандарта	Т14.00.00.000СБ в.10.5		Т29.00.01.000СБ		Т26.00.00.000СБ		Т29.00.02.000СБ		Т29.00.03.000СБ		Т29.04.00.001 Т24.00.03.001					
Обозначение	Обозначение	Масса, кг	Обозначение	Масса, кг	Обозначение	Масса, кг лит. общ.	Обозначение	Масса, кг лит. общ.	Обозначение	Масса, кг лит. общ.	Обозначение	Масса, кг лит. общ.				
T29.01.00.000СБ	T14.40.00.000СБ	27,42	T29.01.01.000СБ	191	T26.09.00.000СБ	85,1	310,4	T29.01.02.000СБ	13,0	26,0	T29.01.03.000СБ	26,9	53,8	T24.22.03.001	4,50	9,00
T29.02.	T14.43.	26,56														
T29.03.	T14.46.	33,39														
T29.04.	T14.49.	52,45	T29.05.01.000СБ	229	T26.10.02.000СБ	105,2	420,8	T29.04.02.000СБ	18,2	36,4	T29.04.03.000СБ	T29.04.00.001				
T29.05.	T14.52.	52,25														
T29.06.00.000СБ	T14.53.02.000СБ	63,36														

* Для исполнения II дет Б не применять.

** См. технические требования Т3.00.00.000ТТ п.1.3.

Серия 4.903-10 Выпуск 6

Изм. Листов в докум. Подп. Дата

T29.00.00.000CB

Продолжение табл 2

Спецификация																		
№ поз.	7	8		9		10		11		12		13		Масса наплавленного металла сварных швов				
Наименование	Тяга	Тяга		Ушко		Ушко		Гайка		Гайка								
Количество	4	4		8		2		16		4								
Материал	Круг d ГОСТ 2590-71 20 ГОСТ 1050-60										Сталь 20 ГОСТ 1050-60							
№ чертежа или стандарта	Т 24.00.03.002		Т 28.11.00.003		Т 24.00.02.003		Т 24.00.02.003 Т 29.04.02.002		ГОСТ 5915-70									
Обозначение	Обозначение	Масса, кг		Обозначение	Масса, кг		Обозначение	Масса, кг		Обозначение	Масса, кг		Обозначение		Масса, кг			
		шт	Общ		шт	Общ		шт	Общ		шт	Общ	шт		Общ	шт	Общ	
T29.01.00.000CB																		
T29.02.								T24.22.02.003	2,80	5,60			M36.5		0,227	1,51	3,50	
T29.03.	T24.08.03.002	2,22	8,88	T28.11.00.003	1,72	6,88	T24.08.02.003	1,68	13,4				M30.5		0,224	3,58		
T29.04.																		
T29.05.								T29.04.02.002	4,20	8,40					M42.5	0,624	2,50	5,70
T29.06.00.000CB																		

Серия 4.903-10 Выпуск 6

ЦНБ ЛПДП/Подпись и дата/Взам инв. /ЦНБ ЛПДП/Подпись и дата/

Исполн.	№ докум.	Рис.	Дат.	T29.00.00.000CB		Лист
						3

Копирован с листа 400529-04 88 формата 12