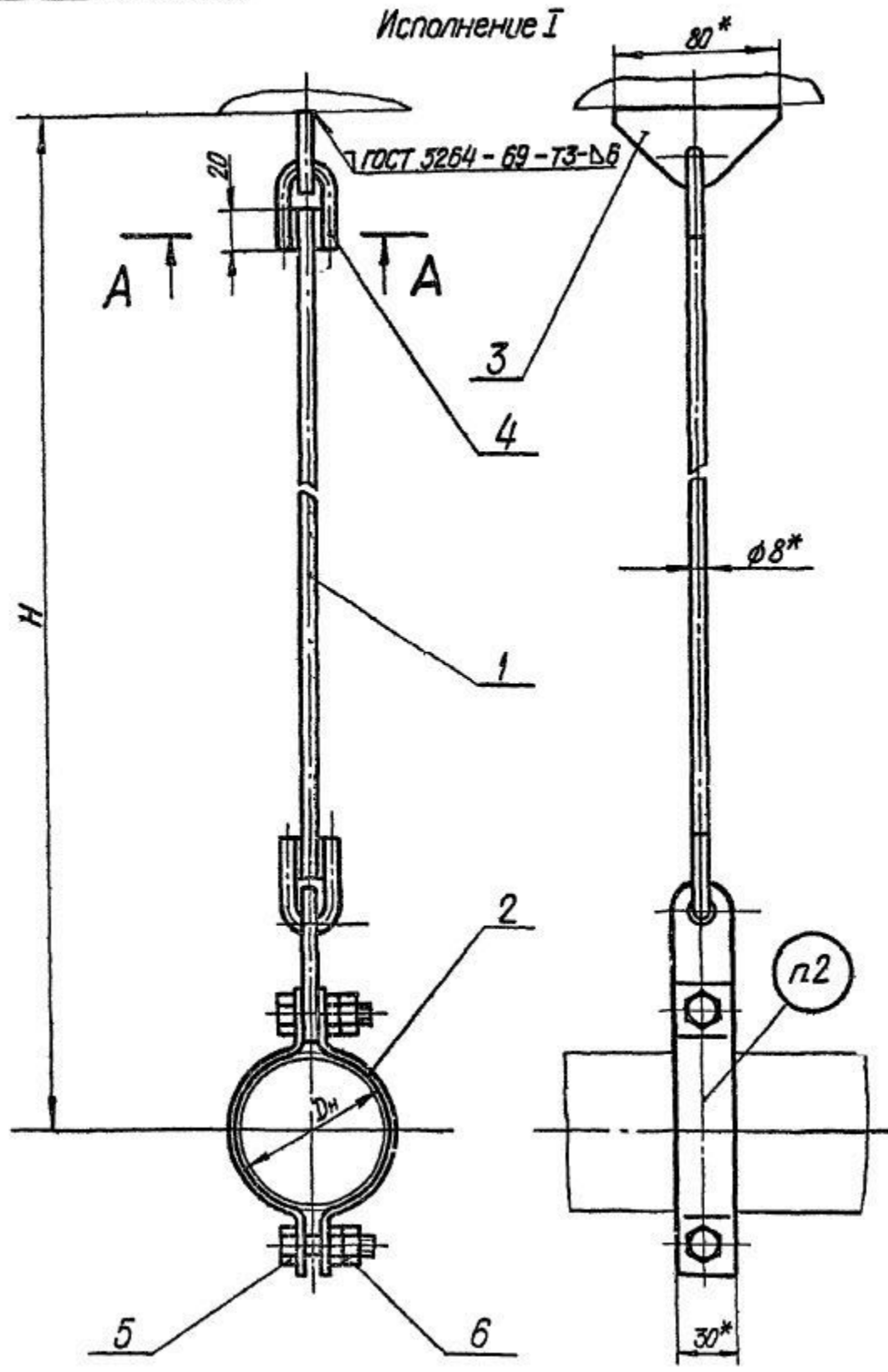
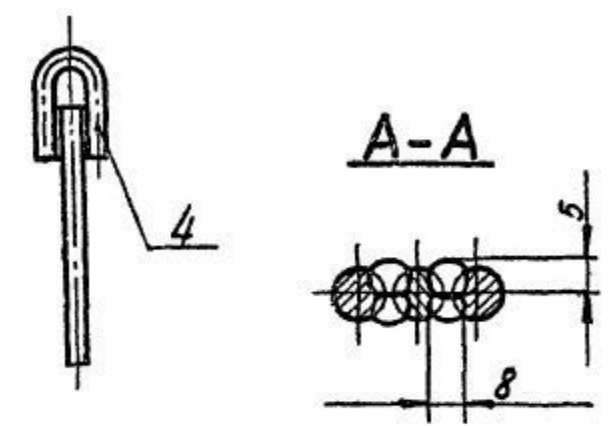


T22.00.00.000СБ

Серия 4.903-10 Выпуск 6



Исполнение II



1. Сварку производить электродами типа Э42 по ГОСТ 9467-60.
2. Маркировать: обозначение по чертежу и товарный знак завода-изготовителя.
- 3.\*Размеры для справок.

Изм. №	Подпись и дата	Изм. №	Подпись и дата

Т22.00.00.000СБ					Лист	Масса	Масштаб
Опора подвесная жесткая горизонтальных трубопроводов Дн 32-75 мм Сборочный чертеж					1	см табл 1	—
Изм	Лист	№ докум.	Подп.	Дата	Лист 1   Листов 4		
Разраб	Гранич				Минэнерго СССР		
Проб	Величенко				Глобтеплоэнергомонтаж		
Рук эр	Своицкий				Энергомонтажпроект		
Гл спец.	Сорокин				Лен филиал		
Н.контр	Ермаков						
Утв	Фейгин						

Копир. Белыева. 4.0.0529-02 18.

Размеры в мм  
Таблица 1

Обозначение	Наружный диаметр трубопровода $D_H$	Допускаемая вертикальная нагрузка кгс	$H \approx$	Масса, кг		
T22.01.00.000СБ	32	100	1110	1,00		
T22.02.			1360	1,10		
T22.03.			1610	1,23		
T22.04.			1860	1,30		
T22.05.			2110	1,39		
T22.06.			2360	1,49		
T22.07.			2610	1,59		
T22.08.			38	100	1110	1,01
T22.09.					1360	1,11
T22.10.					1610	1,25
T22.11.	1860	1,31				
T22.12.	2110	1,41				
T22.13.	2360	1,50				
T22.14.	2610	1,60				
T22.15.	45	150			1120	1,03
T22.16.			1370	1,13		
T22.17.			1670	1,25		
T22.18.			1870	1,32		
T22.19.			2120	1,42		
T22.20.			2370	1,52		
T22.21.00.000СБ			2620	1,62		

Продолжение табл. 1

Обозначение	Наружный диаметр трубопровода $D_H$	Допускаемая вертикальная нагрузка, кгс	$H \approx$	Масса, кг		
T22.22.00.000СБ	57	150	1120	1,05		
T22.23.			1370	1,15		
T22.24.			1670	1,27		
T22.25.			1870	1,35		
T22.26.			2120	1,44		
T22.27.			2370	1,54		
T22.28.			2620	1,65		
T22.29.			76	150	1130	1,09
T22.30.					1380	1,19
T22.31.					1680	1,31
T22.32.	1880	1,39				
T22.33.	2130	1,49				
T22.34.	2380	1,59				
T22.35.00.000СБ	2630	1,68				

Пример обозначения подвесной опоры исполнения I, для трубопровода  $D_H = 76$  мм,  $H = 1130$  мм:

ОПОРА ПОДВЕСНАЯ I-76 T22.29

Серия 4.903-10 Выпуск 6

№ п/п	Подпись и дата
№ п/п	Имя, № д/п
№ п/п	Взам. № п/п
№ п/п	Подпись и дата
№ п/п	

Изм.	Лист	№ докум.	Подп.	Дата	T22.00.00.000СБ	Лист 2

T22.00.00.000CB

Таблица 2

Спецификация														
№ поз	1		2		3*		4		5		6		Масса наибольшего металла сварных швов, кг	
Наименование	Серьга с тягой		Полухомут		Плавник		Ушко		Болт М10х35.56		Гайка М10.5			
Количество	1		2		1		1		2		4			
Материал	—		Лист S ГОСТ 5681 - 57 ВСтЗ** ГОСТ 14637 - 69		Круг 8 ГОСТ 2590 - 71 20 ГОСТ 1050 - 60		Сталь 35 ГОСТ 1050 - 60		Сталь 20 ГОСТ 1050 - 60					
№ чертежа или стандарта	T 22.00.01.000CB		T 22.00.00.001		T 22.01.00.002		T 22.01.01.002		ГОСТ 7798 - 70		ГОСТ 5915 - 70			
Обозначение	Обозначение	Масса, кг	Обозначение	Масса, кг		Обозначение	Масса, кг	Обозначение	Масса, кг	Масса, кг		Масса, кг		
				шт.	общ.					шт.	общ.	шт.	общ.	
T 22.01.00.000CB	T 22.01.01.000CB	0,515	T 22.01.00.001	0,071	0,142	T 22.01.00.002	0,164	T 22.01.01.002	0,040	0,033	0,066	0,012	0,048	0,030
T 22.02.	T 22.02.	0,613												
T 22.03.	T 22.03.	0,732												
T 22.04.	T 22.04.	0,811												
T 22.05.	T 22.05.	0,909												
T 22.06.	T 22.06.	1,008												
T 22.07.	T 22.07.	1,106	T 22.08.00.001	0,076	0,152	T 22.01.00.002	0,164	T 22.01.01.002	0,040	0,033	0,066	0,012	0,048	0,030
T 22.08.	T 22.01.	0,515												
T 22.09.	T 22.02.	0,613												
T 22.10.	T 22.03.	0,732												
T 22.11.	T 22.04.	0,811												
T 22.12.	T 22.05.	0,909												
T 22.13.	T 22.06.	1,008	T 22.15.00.001	0,085	0,170	T 22.01.00.002	0,164	T 22.01.01.002	0,040	0,033	0,066	0,012	0,048	0,030
T 22.14.	T 22.07.	1,106												
T 22.15.	T 22.01.	0,515												
T 22.16.	T 22.02.	0,613												
T 22.17.	T 22.03.	0,732												
T 22.18.00.000CB	T 22.04.01.000CB	0,811												

Серия 4.903-10 Выпуск 6

И-8 № позн. Подпись и дата. Взам инв № Инв. № дубл. Подпись и дата.



T22.00.00.000CB

Продолжение табл. 2

Спецификация

№ поз.	1		2		3*		4		5		6		Масса наплавленного металла сварных швов, кг	
Наименование	Сарьга с тягой		Полухамут		Плобник		Цишко		Болт М10х35.5в		Гайка М10,5			
Количество	1		2		1		1		2		4			
Материал	—		Лист S ГОСТ 5681 - 57 ВСтЗ <sup>***</sup> ГОСТ 14637 - 69		Круг 8 ГОСТ 2590 - 71 20 ГОСТ 1050 - 60		Сталь 35 ГОСТ 1050 - 60		Сталь 20 ГОСТ 1050 - 60					
№ чертежа или стандарта	T22.00.01.000CB		T22.00.00.001		T22.01.00.002		T22.01.01.002		ГОСТ 7798 - 70		ГОСТ 5915 - 70			
Обозначение	Обозначение	Масса, кг	Обозначение	Масса, кг		Обозначение	Масса, кг	Обозначение	Масса, кг	Масса, кг		Масса, кг		
				шт.	Общ.					шт.	Общ.	шт.	Общ.	шт.
T22.19.00.000CB	T22.05.01.000CB	0,909	T22.15.00.001	0,085	0,170	T22.01.00.002	0,164	T22.01.01.002	0,040	0,033	0,066	0,012	0,048	0,030
T22.20.	T22.06.	1,008												
T22.21.	T22.07.	1,106												
T22.22.	T22.01.	0,515												
T22.23.	T22.02.	0,613												
T22.24.	T22.03.	0,732												
T22.25.	T22.04.	0,811												
T22.26.	T22.05.	0,909												
T22.27.	T22.06.	1,008												
T22.28.	T22.07.	1,106												
T22.29.	T22.01.	0,515	T22.29.00.001	0,417	0,234	T22.01.00.002	0,164	T22.01.01.002	0,040	0,033	0,066	0,012	0,048	0,030
T22.30.	T22.02.	0,613												
T22.31.	T22.03.	0,732												
T22.32.	T22.04.	0,811												
T22.33.	T22.05.	0,909												
T22.34.	T22.06.	1,008												
T22.35.00.000CB	T22.07.01.000CB	1,106												

1.\* Для опор исполнения II поз.3 не применять.  
 2.\*\*\*) См. технические требования ТЗ.00.00.000ТТ п.1.3.

Серия 4.903-10 Выпуск 6

№№ по посл. Подпись и дата Изд. № докум. Подпись и дата Взам. инв. №

Изм	Лист	№ докум	Подп	Дата
-----	------	---------	------	------

T22.00.00.000CB

Лист 4