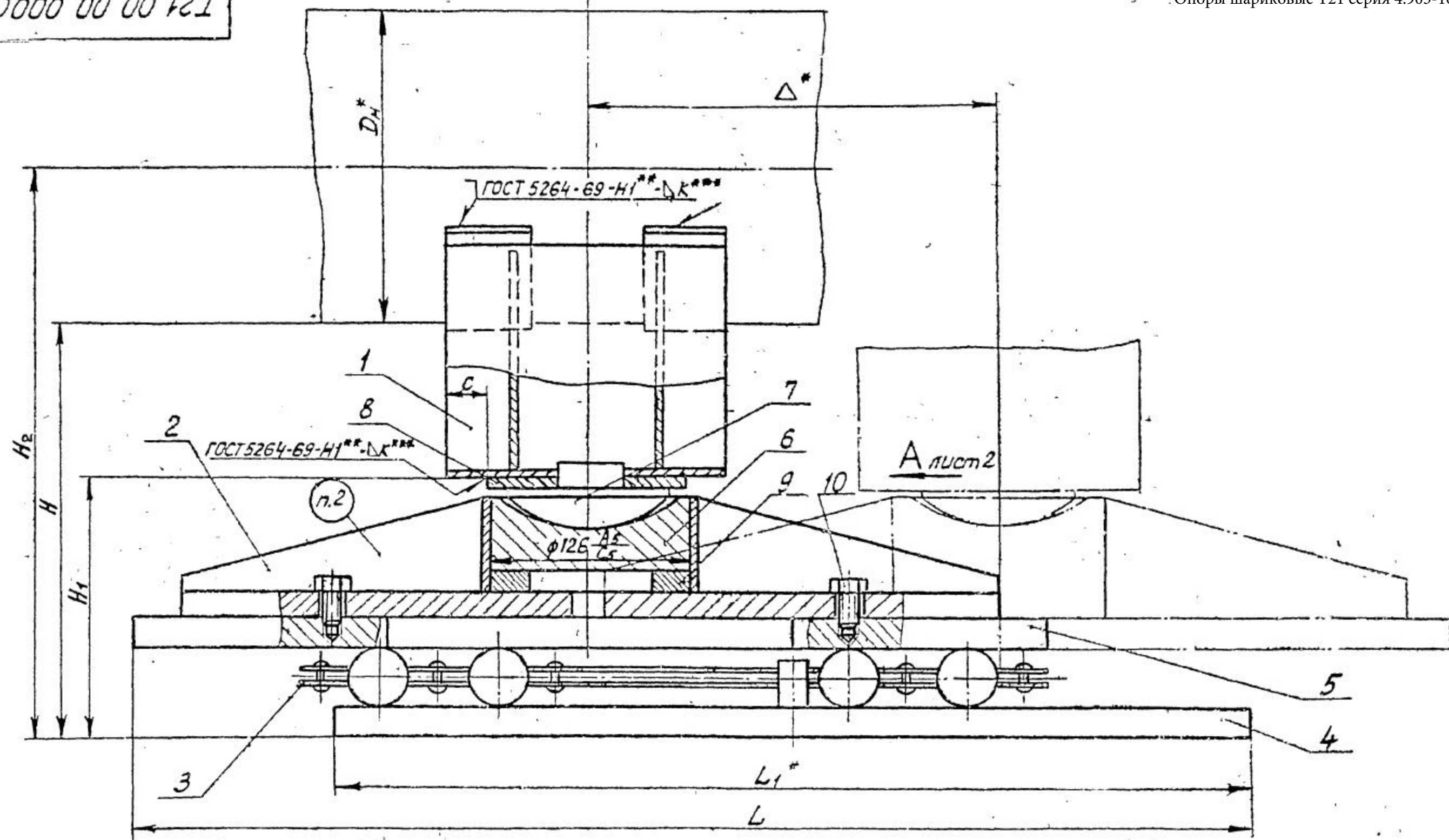


T21.00.00.000СБ



- 1. Сварку производить электродом типа Э42 по ГОСТ 9467-60
- 2. Маркировать: обозначение по чертежу и товарный знак завода-изготовителя.
- 3.\* Размеры для справок.
- 4.\*\* Варить сплошным швом.
- 5.\*\*\* Катет шва равен наименьшей толщине свариваемых деталей

Конструкция опоры выполнена согласно изобретению "Опора для строительных конструкций" Авторское свидетельство № 355315 от 03.09.1964г автор Б.З. Фейгин

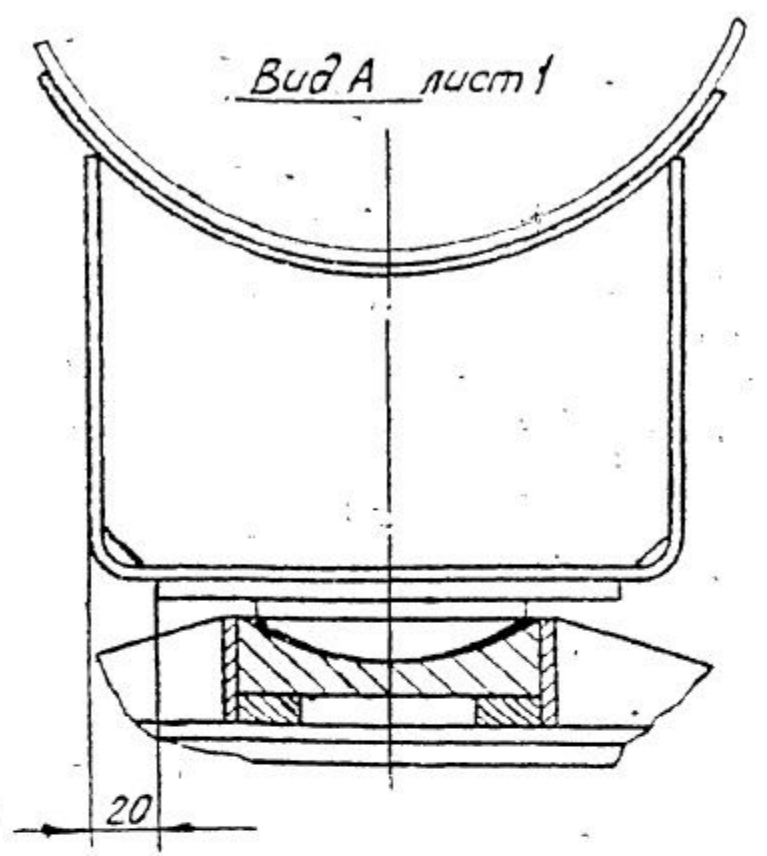
Изм	Лист	№ докум	Подп	Дата
Разраб	Мерзон			7-79
Провер	Величченко			01-79
Рук зр	Свойкин			01-79
Гл спец	Сорокин			
И.контр	Ермаков			
Утв	Фейгин			

T21.00.00.000СБ		
Опора шариковая		
Сборочный чертеж		
Лист	Масса	Масштаб
1	См. табл.1	—
Лист 1	Листов 6	
Минэнерго СССР Главтеплоэнергоснабжающей Энергоконтактпроект Лен. филиал		

Серия 4.903-10 Выпуск 5

Лист № подлин. Подпись и дата. Взлом инв. № Ш. В. Н. Г. Д. У. Д. Подп. и дата

121.00.00.000СБ



Серия 4.903-10 Выпуск 5

Таблица 1

Размеры в мм

Обозначение	Наружный диаметр трубопровода Dн	Допустимая вертикальная нагрузка Р, кгс	Тепловое перемещение Δ	H ≈	H <sub>1</sub> ≈	H <sub>2</sub> ≈	L	L <sub>1</sub>	c	Масса, кг
T21.01.00.000СБ	194	2200	200	350			660	560		112,06
T21.02			400				1000	700		62,66
T21.03	219	2200	200	360			660	560		111,86
T21.04			400				1000	700		162,46
T21.05	273	7000	200	390	150	250	660	560		111,40
T21.06			400				1000	700		162,00
T21.07	325	7000	200	415			660	560		115,60
T21.08			400				1000	700		10
T21.09	377	7000	200	440			660	560		115,18
T21.10			400				1000	700		165,78
T21.11	426	12500	200	465			660	560		114,55
T21.12			400				1000	700		165,15
T21.13	480	12500	200	540			660	560		154,67
T21.14			400				200	300		900
T21.15.00.000СБ	530		200	565			660	560		154,07

Продолжение табл 1

Обозначение	Наружный диаметр трубопровода Dн	Допустимая вертикальная нагрузка Р, кгс	Тепловое перемещение Δ	H <sub>2</sub> ≈	H <sub>1</sub> ≈	H ≈	L	L <sub>1</sub>	c	Масса, кг
T21.16.00.000СБ	530		400	565			900	700		241,34
T21.17	630	12500	200	615	200	300	660	560	10	153,48
T21.18			400				900	700	240,75	
T21.19	720	7000	200	610	150	250	660	560		138,58
T21.20			400				900	700	189,18	
T21.21			200				800		274,28	
T21.22		16200	400	660			1000	800		330,68
T21.23	820	10300	200	710			660	560		169,43
T21.24			400				900	700	256,70	
T21.25			200				800		273,40	
T21.26			400				1000	800	329,80	
T21.27	920	12300	200	760			660	560		176,72
T21.28			400				900	700	263,99	
T21.29			200				950	850	451,78	
T21.30		27500	400				1150	950		534,48
T21.31	1020	16200	200	810	200	300	800	700	95	299,18
T21.32			400				1000	800	355,68	
T21.33		36100	200				950	850		400,27
T21.34	1220	21300	400	910			1150	950		552,87
T21.35			200				800	700	301,02	
T21.36			400				1000	800	357,42	
T21.37	1420	45000	200	1010			950	850		472,12
T21.38			400				1150	950	554,71	
T21.39	1420	21300	200	1010			800	700		311,09
T21.40			400				1000	800	367,49	
T21.41			200				950	850	482,18	
T21.42.00.000СБ		45000	400				1150	950		564,78

Пример обозначения опоры шариковой трубопровода Dн=194мм

ОПОРА ШАРИКОВАЯ 194 T21.01

Изм	Лист	№ докум	Подп	Дата	Т 21 00 00.000СБ	Лист
						2









T21.00.00.000CB

Продолжение табл. 2

Спецификация										
№ поз.	1		2		3		4		5	
Наименование	Опора		Каретка		Сепаратор		Основание		Плита	
Количество	1		1		1		1		1	
Материал									Лист 5 Т21.00.00.000CB	
№ чертежа или стандарта	T13.00.00.000CB T14.00.00.000CB		T21.00.01.000CB		T21.00.02.000CB		T21.00.03.000CB		T21.00.00.001	
Обозначение	Обозначение	Масса, кг	Обозначение	Масса, кг	Обозначение	Масса, кг	Обозначение	Масса, кг	Обозначение	Масса, кг
T21.23.00.000CB	T14.43.00.000CB	26,56	T21.13.01.000CB	238	T21.13.02.000CB	25,5	T21.13.03.000CB	41,7	T21.13.00.001	41,6
T21.24			T21.14	67,3	T21.14	24,0	T21.14	64,4	T21.14	64,3
T21.25			T21.21	407	T21.21	407	T21.21	407	T21.21	407
T21.26			T21.22	870	T21.22	395	T21.22	81,3	T21.22	85,3
T21.27	T14.46	33,85	T21.13	238	T21.13	25,5	T21.13	41,7	T21.13	41,6
T21.28			T21.14	67,3	T21.14	24,0	T21.14	64,4	T21.14	64,3
T21.29			T21.29	1089	T21.29	88,3	T21.29	93,8	T21.29	117,2
T21.30			T21.30	1364	T21.30	87,1	T21.30	118,9	T21.30	148,5
T21.31	T14.49	50,45	T21.14	67,3	T21.21	407	T21.14	64,4	T21.14	64,8
T21.32			T21.22	870	T21.22	395	T21.22	81,9	T21.22	85,3
T21.33			T21.29	1089	T21.29	88,3	T21.29	93,8	T21.29	117,2
T21.34			T21.30	1364	T21.30	87,1	T21.30	118,8	T21.30	148,5
T21.35	T14.52	52,29	T21.14	67,3	T21.21	407	T21.14	64,4	T21.14	64,3
T21.36			T21.22	870	T21.22	395	T21.22	81,8	T21.22	85,3
T21.37			T21.29	1089	T21.29	88,3	T21.29	93,8	T21.29	117,2
T21.38			T21.30	1364	T21.30	87,1	T21.30	118,8	T21.30	148,5
T21.39	T14.55.00.000CB	62,36	T21.14	67,3	T21.21	407	T21.14	64,4	T21.14	64,3
T21.40			T21.22	870	T21.22	395	T21.22	81,9	T21.22	85,3
T21.41			T21.29	1089	T21.29	88,3	T21.29	93,8	T21.29	117,2
T21.42.00.000CB			T21.30.01.000CB	1364	T21.30.02.000CB	87,1	T21.30.03.000CB	118,8	T21.30.00.001	148,5

\* См. черт. T21.00.00.001 п. 2.

Серия 4.903-10 Выпуск 5

Изм. Лист № докум. Подп. Дата

Изм.	Лист	№ докум.	Подп.	Дата	T21.00.00.000CB	Лист
						5

400529-01 104

