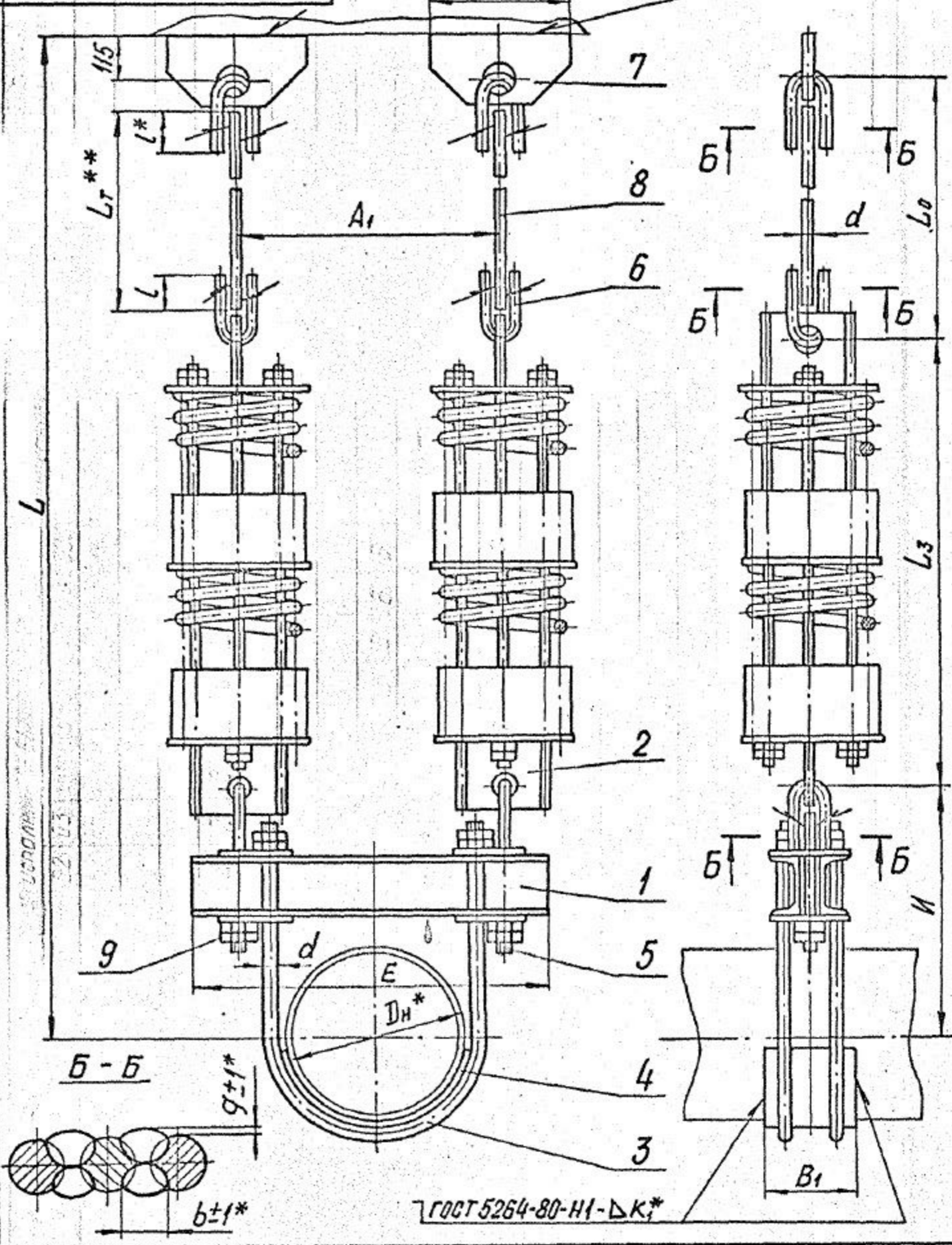


ТС-688.00.000 СБ

ГОСТ 5264-80-ТЗ-ДК*



Техническая характеристика
 Подвески пружинные предназначены для трубопроводов тепловых сетей с параметрами среды $P_y \leq 4,0 \text{ МПа}$ (40 кгс/см^2) и $t \leq 440^\circ\text{C}$.
 Подвески применяются для объектов, строящихся в районах с температурой наружного воздуха не ниже минус 30°C .

Технические требования

1. * Размеры для справок.
2. $\pm \frac{1T16}{2}$.
3. Сварка ручная дуговая или в среде углекислого газа. При РДС применять электрод Э42 по ГОСТ 9467-75, при сварке в среде углекислого газа - проволока СВ-08ГС или СВ-08Г2С по ГОСТ 2245-70.
- 4.** Длина гладкой тяги L_t выбирается при проектировании и указывается при заказе подвески из ряда черт. ТС-676.00.003.
5. Масса подвесок на листе 2 дана без учета массы гладкой тяги (поз. 8).
 Масса подвесок определяется, как сумма массы подвески, приведенной на листе 2 и массы гладкой тяги в зависимости от ее длины по черт. ТС-676.00.003.

Инв. Испол. Подп. и дата / Изм. Испол. Подп. и дата / Возм. Испол. Подп. и дата / Инв. Испол. Подп. и дата

				ТС-688.00.000 СБ		
Изм.	Лист	И. Испол.	Подп.	Дата	Подвеска пружинная горизонтальных трубопроводов Дн 377 ... 1420 мм	Лит. Масса табл.
Разраб.	Стрельников					См. табл.
Пров.						Лист 1 / Листов 2
Т. контр.						
И. контр.	Паутов			10.95		АООТ "СЗЭМП"
Утв.	Горбачев					Формат А3

Коп. Иванова

Инв. № подл.	Подп. и дата	Взм. № и	Инв. № подл.	Подп. и дата
--------------	--------------	----------	--------------	--------------

Формат	Зона	Поз.	Обозначение	Наименование	Кол. на исполн. ТС-688.00.000-										Примечание	
					-	01	02	03	04	05	06	07	08	09		
				<u>Документация</u>												
A3			ТС-688.00.000 СБ	Сборочный чертеж	X	X	X	X	X	X	X	X	X	X	X	
				<u>Сборочные единицы</u>												
A4	1		ТС-679.01.000	Балка	1	1										
			-01	Балка			1	1								
			-02	Балка					1	1						
			-04	Балка							1	1				
			-06	Балка									1	1		
A4	2		ТС-686.00.000 - 07	Блок пружинный	2											
			- 19	Блок пружинный		2										

					ТС-688.00.000			
Изм. Лист	№ докум.	Подп.	Дата		Подвеска пружинная горизонтальных трубопроводов Ди 377... 1420 мм	Лит.	Лист	Листов
Разраб.	Стрельников	С.И.	10.95				1	6
Проб.								
И. контр.	Паштаев	С.И.	10.95			А00Т „СЗЭМП“		
Утв.	Гаврилов	С.И.	10.95					

Коп. Копирова

Формат А4

Инв. и подл.	Подп. и дата	Взв. инв. и	Инв. и подл.	Подп. и дата
--------------	--------------	-------------	--------------	--------------

Формат	Зона	Поз.	Обозначение	Наименование	Кол. на исполн. ТС-688.00.000-										Примечание	
					-	01	02	03	04	05	06	07	08	09		
А4		2	ТС-688.00.000-08	Блок пружинный			2									
			-20	Блок пружинный				2								
			-09	Блок пружинный					2		2					
			-21	Блок пружинный						2		2				
			-10	Блок пружинный									2			
			-22	Блок пружинный											2	
				<u>Детали</u>												
А3		3	ТС-677.00.001-03	Хомут	2	2										
			-07	Хомут			2	2								
			-18	Хомут					2	2						
			-19	Хомут							2	2				
			-08	Хомут									2	2		
А3		4	ТС-678.00.002-08	Прокладка	1	1										
			-09	Прокладка			1	1								
			-10	Прокладка					1	1						
			-11	Прокладка							1	1				

Изн. лист	№ докум.	Подп.	Дата
-----------	----------	-------	------

ТС-688.00.000

Лист

2

Коп. Иванова

Формат А4

201

Инв. № подл.	Подп. и дата	Взам. инв. №	Инв. № дубл.	Подп. и дата

Формат	Зона	Поз.	Объяснение	Наименование	Кол на исполн. ТС-688.00.000-										Примечание	
					-	01	02	03	04	05	06	07	08	09		
A3		4	ТС-678.00.002 - 12	Прокладка										1	1	
A3		5	ТС-677.01.102 - 07	Тяга	2	2										
			- 12	Тяга			2	2	2	2	2	2				
			- 19	Тяга									2	2		
A3		6	ТС-676.00.002 - 05	Ушко	6	6										
			- 06	Ушко			6	6	6	6	6	6	6	6	6	
A3		7	ТС-676.00.004 - 05	Проушина	2	2										
			- 06	Проушина			2	2	2	2	2	2	2	2	2	
A3		8	ТС-676.00.003	Тяга гладкая	2	2	2	2	2	2	2	2	2	2	2	
				<u>Стандартные изделия</u>												
				Гайки ГОСТ 5915-70												
		9		M24-7H.8.05	12	12										
				M30-7H.8.05			12	12	12	12	12	12	12	12	12	

Изм.	Дата	№ докум.	Подп.	Дата
Коп. Иванова				

ТС-688.00.000

Лист
3

Формат А4

Инв. № дубл.	Подп. и дата	Взам. инв. №	Инв. № дубл.	Подп. и дата
--------------	--------------	--------------	--------------	--------------

Формат	Зона	Поз.	Обозначение	Наименование	Кол. на исполн. ТС-688.00.000-									Примечание			
					10	11	12	13	14	15	16	17	18		19		
				<u>Документация</u>													
A3			ТС-688.00.000 СБ	Сборочный чертеж	X	X	X	X	X	X	X	X	X	X	X	X	
				<u>Сборочные единицы</u>													
A4	1		ТС-679.01.000 - 07	Балка	1	1											
			- 08	Балка			1	1									
			- 09	Балка					1	1							
			- 10	Балка							1	1					
			- 11	Балка									1	1			
A4	2		ТС-686.00.000 - 10	Блок пружинный	2		2		2		2		2				
			- 20	Блок пружинный		2		2		2		2		2			

Изм.	Лист	№ докум.	Подп.	Дата

Коп. Иванова

ТС-688.00.000

Лист
4

Формат А4

976

Инв. N подл.	Подп. и дата	Взам. инв. N	Инв. N дубл.	Подп. и дата

Формат	Зона	Поз.	Обозначение	Наименование	Коп. на исполн. ТС-688.00.000-										Примечание		
					10	11	12	13	14	15	16	17	18	19			
				<u>Детали</u>													
A3		3	ТС-678.00.001 - 09	Хомут		2											
			- 10	Хомут			2	2									
			- 11	Хомут					2	2							
			- 12	Хомут							2	2					
			- 13	Хомут									2	2			
A3		4	ТС-678.00.002 - 13	Прокладка	1												
			- 14	Прокладка				1									
			- 15	Прокладка					1	1							
			- 16	Прокладка							1	1					
			- 17	Прокладка									1	1			
A3		5	ТС-677.01.102 - 19	Тяга	2	2	2	2	2	2	2	2	2	2	2	2	2
A3		6	ТС-676.00.002 - 06	Ушко	6	6	6	6	6	6	6	6	6	6	6	6	6

Изм.	Лист	N докум.	Подп.	Дата

ТС-688.00.000

Лист
5

Коп. Иванова

Формат А4

Инв. № подл.	Подп. и дата	Взам. инв. №	Инв. № дубл.	Подп. и дата
--------------	--------------	--------------	--------------	--------------

Формат	Зона	Поз.	Обозначение	Наименование	Кол. на исполн. ТС-688.00.000										Примечание	
					10	11	12	13	14	15	16	17	18	19		
A3		7	ТС-676.00.004 - 06	Прошина	2	2	2	2	2	2	2	2	2	2	2	
A3		8	ТС-676.00.003	Тяга гладкая	2	2	2	2	2	2	2	2	2	2	2	
				<u>Стандартные изделия</u>												
				Гайки ГОСТ 5915-70												
		9		M30-7H.8.05	12	12	12	12	12	12	12	12	12	12	12	

Изм.	Лист	№ докум.	Подп.	Дата

ТС-688.00.000

Лист
6

Коп. Иванова

формат А4

121