

Размеры опор для крепления газопровода с изоляцией.
Размеры в мм.

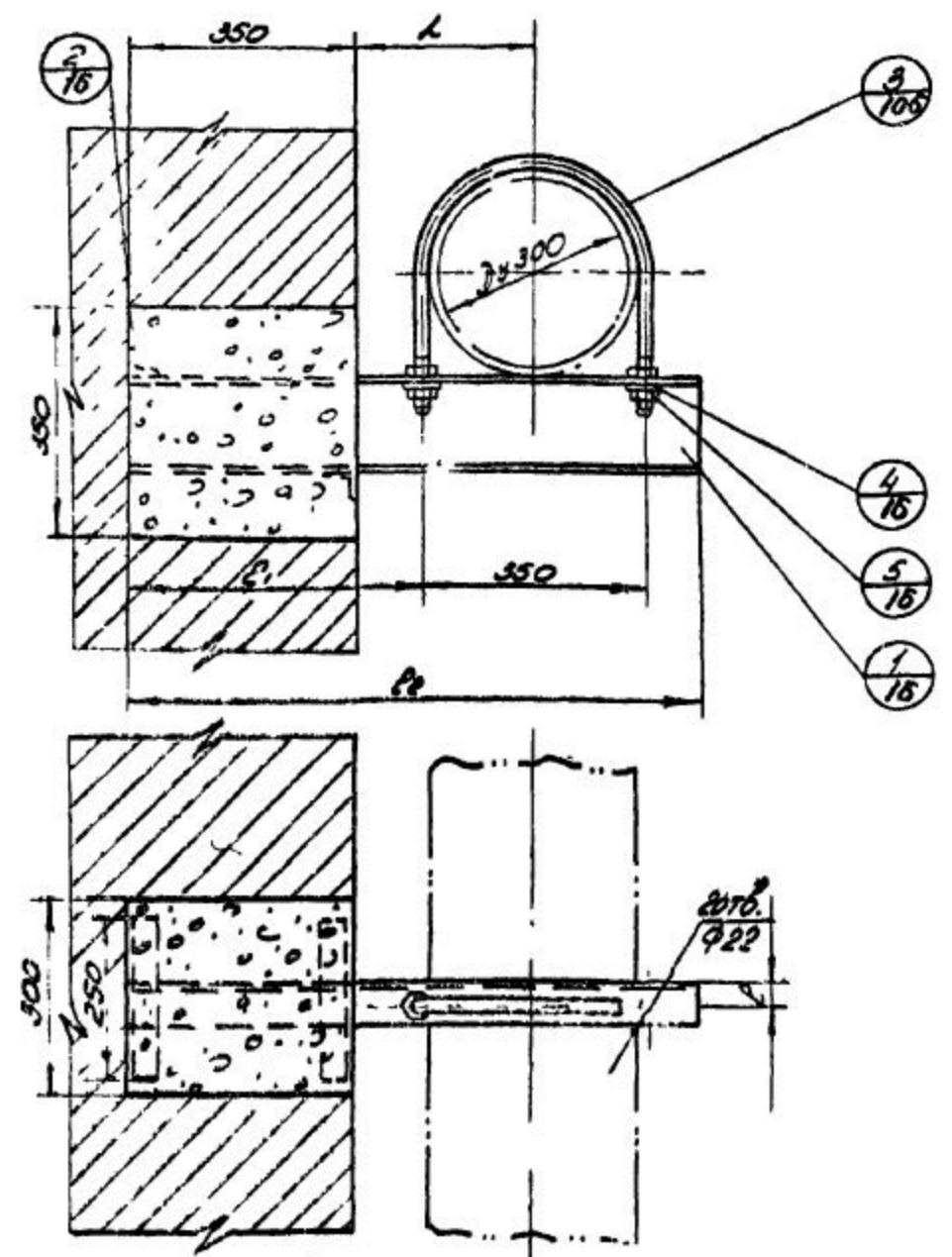
Обозначение	Расстояние от стены до оси газопровода L										
	350	400	450	500	550	600	650	700	750	800	
Опора	Швеллер №	16	16	18	18	20	20	20	22	22	22
	E1	525	575	625	675	725	775	825	875	925	975
	E2	900	950	1000	1050	1100	1150	1200	1250	1300	1350
	E3	40	40	40	40	45	45	45	50	50	50
Вес кг	12,8	13,5	16,3	17,1	20,2	21,2	22,1	26,3	27,3	28,4	

Размеры для крепления газопровода без изоляции.
Размеры в мм.

Обозначение	Расстояние от стены до оси газопровода L											
	250	300	350	400	450	500	550	600	650	700	750	800
Опора	Швеллер №	14	14	14	16	16	18	18	18	20	20	20
	E1	425	475	525	575	625	675	725	775	825	875	925
	E2	800	850	900	950	1000	1050	1100	1150	1200	1250	1300
	E3	35	35	35	40	40	40	40	40	45	45	45
Вес кг	9,8	10,5	11,1	13,5	14,2	17,1	17,9	18,7	22,1	23,0	23,9	24,8

Пример условного обозначения крепления горизонтального газопровода с теплоизоляцией Ду300 к кирпичной стене с расстоянием от стены L=500. Крепление газопровода Ду300-800; УКГ-11. Также без изоляции Ду300-800; УКГ-11.
Минимальная толщина стены - 380 мм

5	—	Шайба \bar{E} M20 ГОСТ 5915-62	4	0,250			
4		Шайба косая 20	2	0,094			
3	УКГ-84	Хомут 300	1	2,11			
2	УКГ-11-02	Накладная	2	1,2	УКГ-11-02	ГОСТ 335-58	
1	УКГ-11-07	Опора	1		УКГ-11-07	ГОСТ 335-58	
Поэ	Обознач.	Наименование	Кол.	Вес	Материал	Примеч.	
Общий вес кг			Спецификация				УКГ-11
см. таблицу							



- Примечания:**
1. Расстояние между опорами принимать по табл. стр. 7.
 2. Опоры должны быть заделаны в простенках, причем высота кладки над опорами должна быть не менее 1,2 м.
 3. Шнеды в стене после установки опоры заделываются бетоном М-150 на мелком щебне.
 4. Рекомендуемые расстояния L от стены до оси газопровода в таблицах подчеркнуты.

Институт Мосгазпроект
1970г
Узлы и детали крепления газопроводов
Крепление горизонтального газопровода Ду300 к кирпичной стене.
Серия 4.905-7
Альбом
Лист 1
Всего листов 1