

Размеры опор для крепления газопроводов с изоляцией  
Размеры в мм.

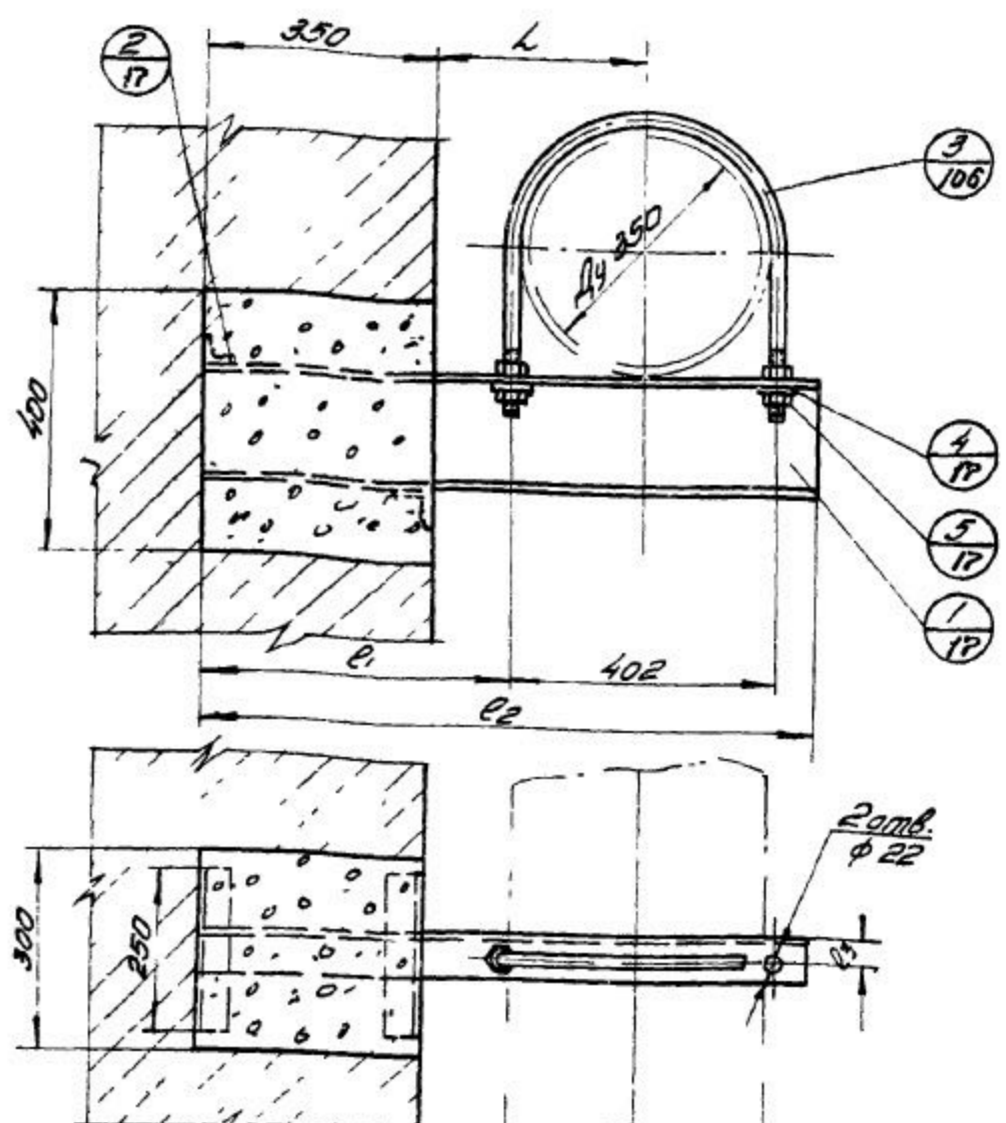
Обозначение	Расстояние от стены до оси газопровода L									
	350	400	450	500	550	600	650	700	750	800
Шир. опоры	18	20	20	22	22	24	24	24	27	27
Высота опоры	e <sub>1</sub>	495	545	595	645	695	745	793	845	895
	e <sub>2</sub>	930	980	1030	1080	1130	1180	1230	1280	1330
	e <sub>3</sub>	40	45	45	50	50	55	55	55	55
Вес в кг	15,2	18,0	19,0	22,7	23,7	28,3	29,5	27,5	36,8	38,2

Размеры опор для крепления газопроводов без изоляции.  
Размеры в мм.

Обозначение	Расстояние от стены до оси газопровода L									
	300	350	400	450	500	550	600	650	700	750
Шир. опоры	18	18	18	20	20	22	22	22	24	24
Высота опоры	e <sub>1</sub>	450	500	550	600	650	700	750	800	850
	e <sub>2</sub>	880	930	980	1030	1080	1130	1180	1230	1280
	e <sub>3</sub>	40	40	40	45	45	50	50	50	55
Вес в кг	4,3	15,2	16,0	19,0	19,9	23,7	24,8	25,8	27,5	31,9

Пример условного обозначения крепления горизонтального газопровода с теплоизоляцией Ду350 к кирпичной стене с расстоянием от стены L:500 Крепление газопровода Ду350-500-УКТ-12 также без изоляции L:300-500-УКТ-12

5	—	Гайка II M20 Гост 5915-62	4	0,26	—	
4	—	Шайба косая 20	2	0,094	—	
3	УКТ-84	Хомут 350	1	2,69	—	
2	УКТ-12-02	Накладка	2	1,88	Шир. опоры: 18-24 мм, ст. 3 Гост 535-58	
1	УКТ-12-01	Опора	1	см. таблицу	Шир. опоры: 18-24 мм, ст. 3 Гост 535-58	
Лаз. Обознач		Наименование	Кол. вес	Материал	Прим.	
Общий вес, кг		Спецификация			УКТ-12	
См. таблицу						



Примечания:

1. Минимальная толщина стены - 380 мм.
2. Расстояние между опорами принимать по таблице стр. 7
3. Опоры должны быть заделаны в простенках, причем высота кладки над опорой должна быть не менее 1,6 м.
4. Гнезда в стене после установки опоры заделываются бетоном М-150 на мелком щебне.
5. Рекомендуемые расстояния "L" от стены до оси газопровода в таблицах подчеркнуты.

Институт Мосгазпроект  
1978г  
Узлы и детали крепления газопроводов  
Крепление горизонтального газопровода Ду350 к кирпичной стене.  
Серия 4.905-7  
Альбом  
Лист 1  
Всего листов 1