

Размеры опор для крепления газопроводов с изоляцией. Размеры в мм

| Обозначение | Расстояние от стены до оси газопровода L | | | | | | | | | |
|-------------|--|------|------|------|------|------|------|------|------|--|
| | 400 | 450 | 500 | 550 | 600 | 650 | 700 | 750 | 800 | |
| швеллер | 22 | 22 | 24 | 24 | 24 | 27 | 27 | 30 | 30 | |
| e1 | 520 | 570 | 620 | 670 | 720 | 770 | 820 | 870 | 920 | |
| e2 | 1000 | 1050 | 1100 | 1150 | 1200 | 1250 | 1300 | 1350 | 1400 | |
| e3 | 90 | 90 | 95 | 95 | 95 | 95 | 95 | 95 | 95 | |
| вес, кг | 21,0 | 22,1 | 23,4 | 24,6 | 25,8 | 27,0 | 28,2 | 29,4 | 30,6 | |

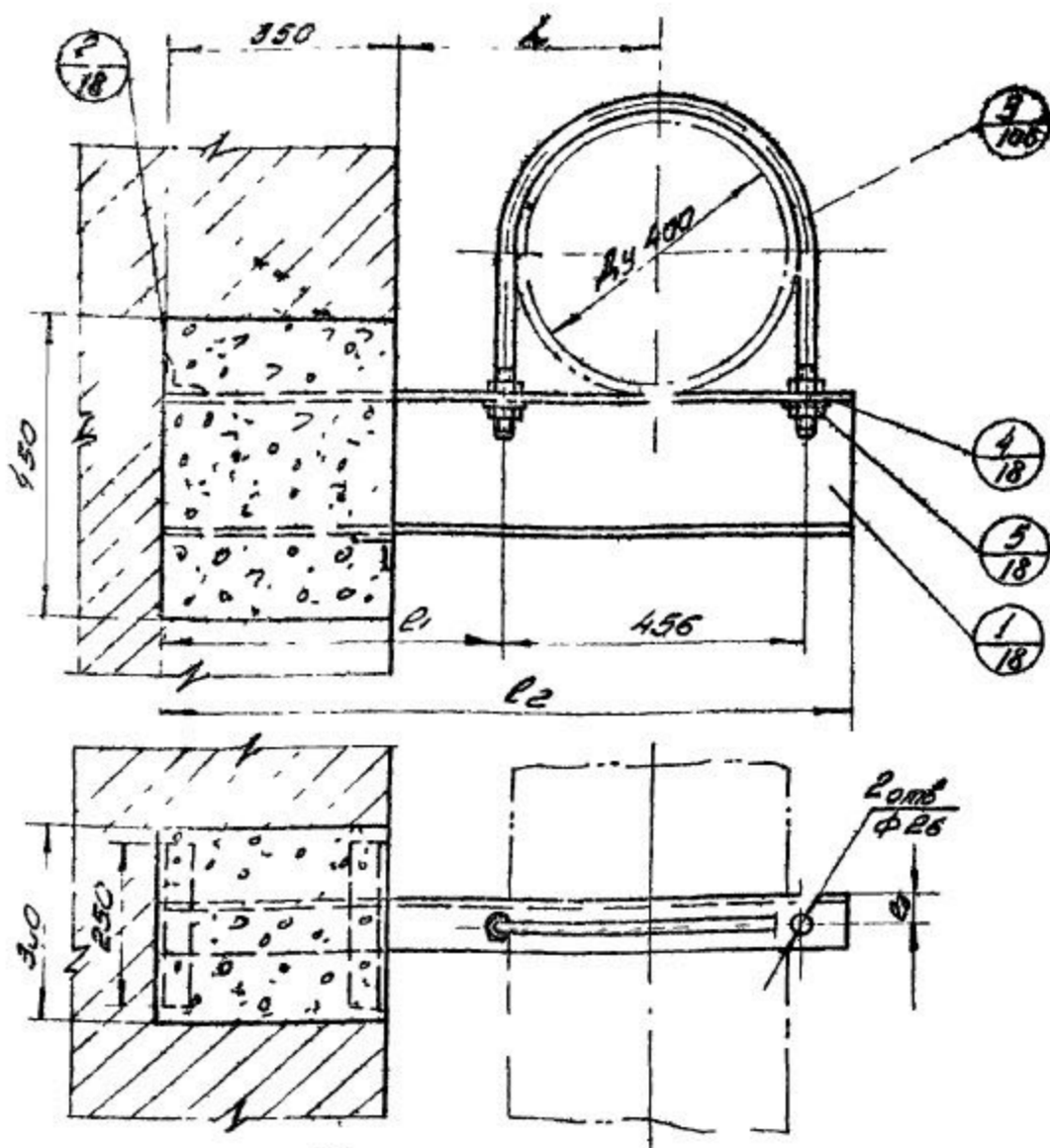
Размеры опор для крепления газопроводов без изоляции. Размеры в мм

| Обозначение | Расстояние от стены до оси газопровода L | | | | | | | | | | |
|-------------|--|------|------|------|------|------|------|------|------|------|------|
| | 300 | 350 | 400 | 450 | 500 | 550 | 600 | 650 | 700 | 750 | 800 |
| швеллер | 20 | 20 | 20 | 22 | 22 | 24 | 24 | 24 | 27 | 27 | 27 |
| e1 | 420 | 470 | 520 | 570 | 620 | 670 | 720 | 770 | 820 | 870 | 920 |
| e2 | 900 | 930 | 1000 | 1050 | 1100 | 1130 | 1200 | 1250 | 1300 | 1350 | 1400 |
| e3 | 45 | 45 | 45 | 50 | 50 | 55 | 55 | 55 | 55 | 55 | 55 |
| вес, кг | 15,6 | 17,5 | 18,4 | 22,1 | 23,0 | 27,6 | 28,8 | 30,0 | 34,0 | 37,4 | 38,8 |

Пример условного обозначения крепления горизонтального газопровода с теплоизоляцией Ду 400 к кирпичной стене с расстоянием от стены L=500. Крепление газопровода Ду 400-500; УКТ-13. То же без изоляции L 400-500; УКТ-13.

| | | | | | | |
|---|-----------|--------------------------|---|-------------|-----------------------------|------------------|
| 5 | — | Гайка I М24 Гост 5918-62 | 4 | 0,44 | — | |
| 4 | — | Шайба косая 24 | 2 | 0,66 | — | |
| 3 | УКТ-84 | Хомут 400 | 1 | 4,305 | — | |
| 2 | УКТ-13-02 | Накладка | 2 | 1,88 | швеллер 30х50х5 Гост 808-58 | сп 3 Гост 535-58 |
| 1 | УКТ-13-01 | Опора | 1 | см. таблицу | швеллер Гост 808-58 | сп 3 Гост 535-58 |

| Обознач | Наименование | Кол | Вес | Материал | Примеч. |
|---------|--------------|-----|-----|----------|---------|
| УКТ-13 | Спецификация | | | | |



Примечания

- 1 Минимальная толщина стены - 380 мм
- 2 Расстояние между опорами принимать по таблице стр 7.
- 3 Опоры должны быть заделаны в простенках, причем высота кладки над опорой должна быть не менее 1,6 м
- 4 Гнезда в стене после установки опоры заделываются бетоном м-150 на мелком щебне.
- 5 Рекомендуемые расстояния L от стены до оси газопровода в таблицах подчеркнуты.

Институт Мосгазпроект
 1970г
 Узлы и детали крепления газопроводов
 Крепление горизонтального газопровода Ду 400 к кирпичной стене.
 Серия 4.905-7
 Альбом
 Лист 1
 Всего листов 1

Узлы и детали крепления газопроводов

Крепление горизонтального газопровода Ду 400 к кирпичной стене.

Серия 4.905-7

Альбом

Лист 1
Всего листов 1