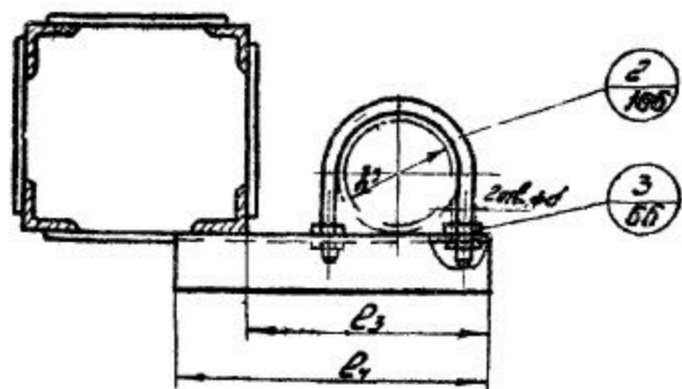
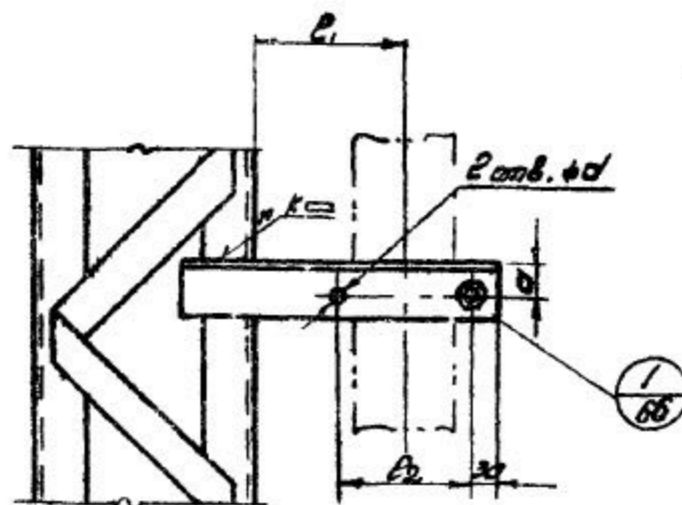


ПРИМЕЧАНИЯ:

1. Расстояние между опорами принимать не более 3 метров.
2. При креплении опор газопровода к металлическим колоннам производить проверку их на прочность.



Размеры в мм

Dy	Dn	e1		K	Опора										Защита		Сила вкл, кг	
		с изол.	без изол.		Угол	e2	e3		e4		d	a	Вес кг		Рез. мер	Вес /шт кг	с изол.	без изол.
							с изол.	без изол.	с изол.	без изол.			с изол.	без изол.				
50	57	170	100	5	40x40x4	70	235	165	285	215	12	22	0,69	0,52	M10	0,006	0,7	0,53
70	76	180	110	5	40x40x4	90	255	165	316	245	14	22	0,76	0,58	M12	0,024	0,81	0,63
80	89	190	120	5	40x40x4	106	275	205	335	265	14	22	0,81	0,63	M12	0,024	0,86	0,68
100	108	200	130	5	40x40x4	122	295	225	355	285	14	22	0,86	0,68	M12	0,024	1,91	0,73
125	133	210	140	5	45x45x5	150	320	250	380	310	18	28	1,28	1,02	M16	0,042	1,36	1,1
150	159	220	160	5	45x45x5	180	340	280	400	340	18	28	1,34	1,12	M16	0,042	1,42	1,2
200	219	250	190	5	50x50x5	242	400	340	460	400	18	30	1,73	1,49	M16	0,042	1,61	1,57
250	273	270	220	5	63x63x5	298	450	400	510	460	22	40	2,21	2,19	M20	0,07	2,35	2,23
300	325	310	240	5	70x70x6	350	515	445	575	505	22	40	3,67	3,20	M20	0,07	3,81	3,34

Пример условного обозначения крепления вертикального газопровода с теплоизоляцией Ду 300 к металлической колонне.
Крепление газопровода ВЛГ-61; УКГ-61
Т.е. без изоляции В 300; УКГ-61

3	-	Защита! Мд; ГОСТ 5915-62	См. табл.	4	
2	УКГ-84	Хомут	См. табл.	1	
1	УКГ-61-01	Опора	См. табл.	1	
Поз. обознач.	Наименование		Вес	кол.	материал
См. таблицу	Спецификация		УКГ-61		

1970 ₂	Узлы и детали крепления газопроводов	Крепление вертикальных газопроводов Ду 50-300 к металлическим колоннам.	Серия 4.905-7	Р.Л.Б.О.М.	Лист 1 Всего листов 2
-------------------	--------------------------------------	---	---------------	------------	--------------------------

Институт
 Мосгазпроект