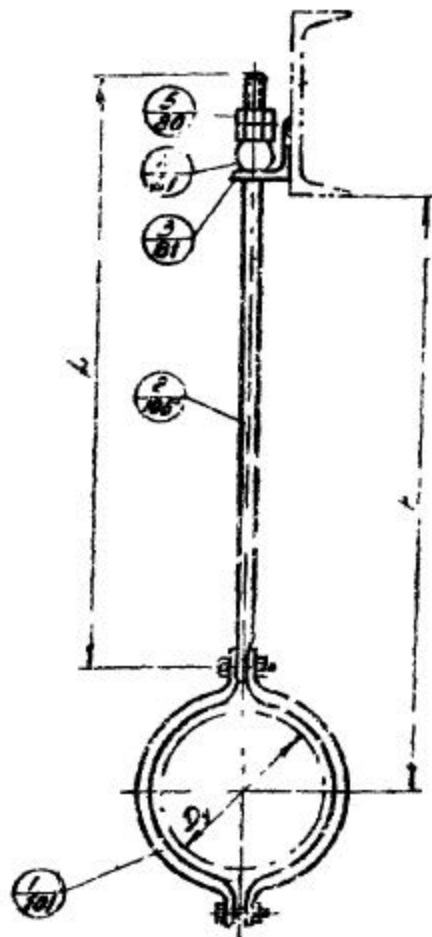


Диаметр трубы L	Диаметры в мм									
	Простая газопроводная система Ду									
	50	70	80	100	125	150	200	250	300	80
	M12	M12	M12	M12	M12	M16	M16	M20	M20	
	Расстояние H и общий вес подвески в кг.									
500	380-480 2.27	390-490 2.36	400-500 2.41	415-515 2.79	430-530 2.83	450-550 3.16	480-580 3.56	490-590 11.88	515-615 12.58	
600	480-580 2.37	490-590 2.45	500-600 2.50	515-615 2.88	530-630 3.02	550-650 3.32	580-680 3.72	590-690 12.09	615-715 12.83	
700	580-680 2.46	590-690 2.54	600-700 2.59	615-715 2.97	630-730 3.11	650-750 3.48	680-780 3.88	690-790 12.15	715-815 12.88	
800	680-780 2.55	690-790 2.63	700-800 2.68	715-815 3.06	730-830 3.20	750-850 3.64	780-880 4.04	790-890 12.24	815-915 12.99	
900	780-880 2.64	790-890 2.72	800-900 2.77	815-915 3.15	830-930 3.29	850-950 3.80	880-980 4.20	890-990 12.36	915-1015 13.11	
1000	880-980 2.73	890-990 2.81	900-1000 2.86	915-1015 3.24	930-1030 3.38	950-1050 3.96	980-1080 4.36	990-1090 12.45	1015-1115 13.20	
1100	980-1080 2.82	990-1090 2.9	1000-1100 2.95	1015-1115 3.33	1030-1130 3.47	1050-1150 4.12	1080-1180 4.52	1090-1190 12.54	1115-1215 13.29	
1200	1080-1180 2.91	1090-1190 2.99	1100-1200 3.04	1115-1215 3.42	1130-1230 3.56	1150-1250 4.28	1180-1280 4.68	1190-1290 12.63	1215-1315 13.38	
1300	1180-1280 3.03	1190-1290 3.11	1200-1300 3.13	1215-1315 3.51	1230-1330 3.65	1250-1350 4.44	1280-1380 4.84	1290-1390 12.72	1315-1415 13.47	
1400	1280-1380 3.11	1290-1390 3.17	1300-1400 3.20	1315-1415 3.60	1330-1430 3.74	1350-1450 4.60	1380-1480 5.00	1390-1490 12.81	1415-1515 13.56	
1500	1380-1480 3.2	1390-1490 3.26	1400-1500 3.31	1415-1515 3.69	1430-1530 3.83	1450-1550 4.76	1480-1580 5.16	1490-1590 12.90	1515-1615 13.65	
1600	1480-1580 3.27	1490-1590 3.35	1500-1600 3.40	1515-1615 3.78	1530-1630 3.92	1550-1650 4.92	1580-1680 5.32	1590-1690 13.00	1615-1715 13.75	
1700	1580-1680 3.36	1590-1690 3.44	1600-1700 3.49	1615-1715 3.87	1630-1730 4.01	1650-1750 5.08	1680-1780 5.48	1690-1790 13.09	1715-1815 13.84	
1800	1680-1780 3.43	1690-1790 3.51	1700-1800 3.56	1715-1815 3.94	1730-1830 4.08	1750-1850 5.24	1780-1880 5.64	1790-1890 13.18	1815-1915 13.93	
1900	1780-1880 3.52	1790-1890 3.6	1800-1900 3.65	1815-1915 4.03	1830-1930 4.17	1850-1950 5.40	1880-1980 5.80	1890-1990 13.27	1915-2015 14.02	
2000	1880-1980 3.60	1890-1990 3.69	1900-2000 3.74	1915-2015 4.12	1930-2030 4.26	1950-2050 5.60	1980-2080 6.00	1990-2090 13.36	2015-2115 14.11	
2100	1980-2080 3.7	1990-2090 3.78	2000-2100 3.83	2015-2115 4.21	2030-2130 4.35	2050-2150 5.84	2080-2180 6.24	2090-2190 13.45	2115-2215 14.20	
2200	2080-2180 3.79	2090-2190 3.87	2100-2200 3.92	2115-2215 4.30	2130-2230 4.44	2150-2250 6.16	2180-2280 6.56	2190-2290 13.54	2215-2315 14.29	
2300	2180-2280 3.88	2190-2290 3.96	2200-2300 4.01	2215-2315 4.39	2230-2330 4.53	2250-2350 6.32	2280-2380 6.72	2290-2390 13.63	2315-2415 14.38	
2400	2280-2380 3.97	2290-2390 4.07	2300-2400 4.12	2315-2415 4.50	2330-2430 4.64	2350-2450 6.56	2380-2480 6.96	2390-2490 13.72	2415-2515 14.47	
2500	2380-2480 4.06	2390-2490 4.14	2400-2500 4.19	2415-2515 4.57	2430-2530 4.71	2450-2550 6.80	2480-2580 7.20	2490-2590 13.81	2515-2615 14.56	



Пример условного обозначения подвески газопровода Ду150 к швеллерной балке с расстоянием H=1400мм.

Подвеска 150(150÷1450); УКГ-71

Расстояние между подвесками принимать не более 6 метров.

5	-	Болты М12; ГОСТ 5915-62	2		
4	5.11-71-02	Родник	1		лист 2
3	УКГ-71-01	Красношестерка	1		лист 2
2	УКГ-03	Мед	1		
1	УКГ-00	Железо	1		
Лит.	Обознач.	Наименование	Кол. Вкл.	Материал	Примеч.

СПЕЦИФИКАЦИЯ

УКГ-71

1970	Узел и детали крепления газопроводов	Подвеска горизонтальных газопроводов Ду 50÷300 к швеллерным балкам.	Серия 4.905-7	Архбюро	лист 1 всего листов 2
------	--------------------------------------	---	---------------	---------	--------------------------